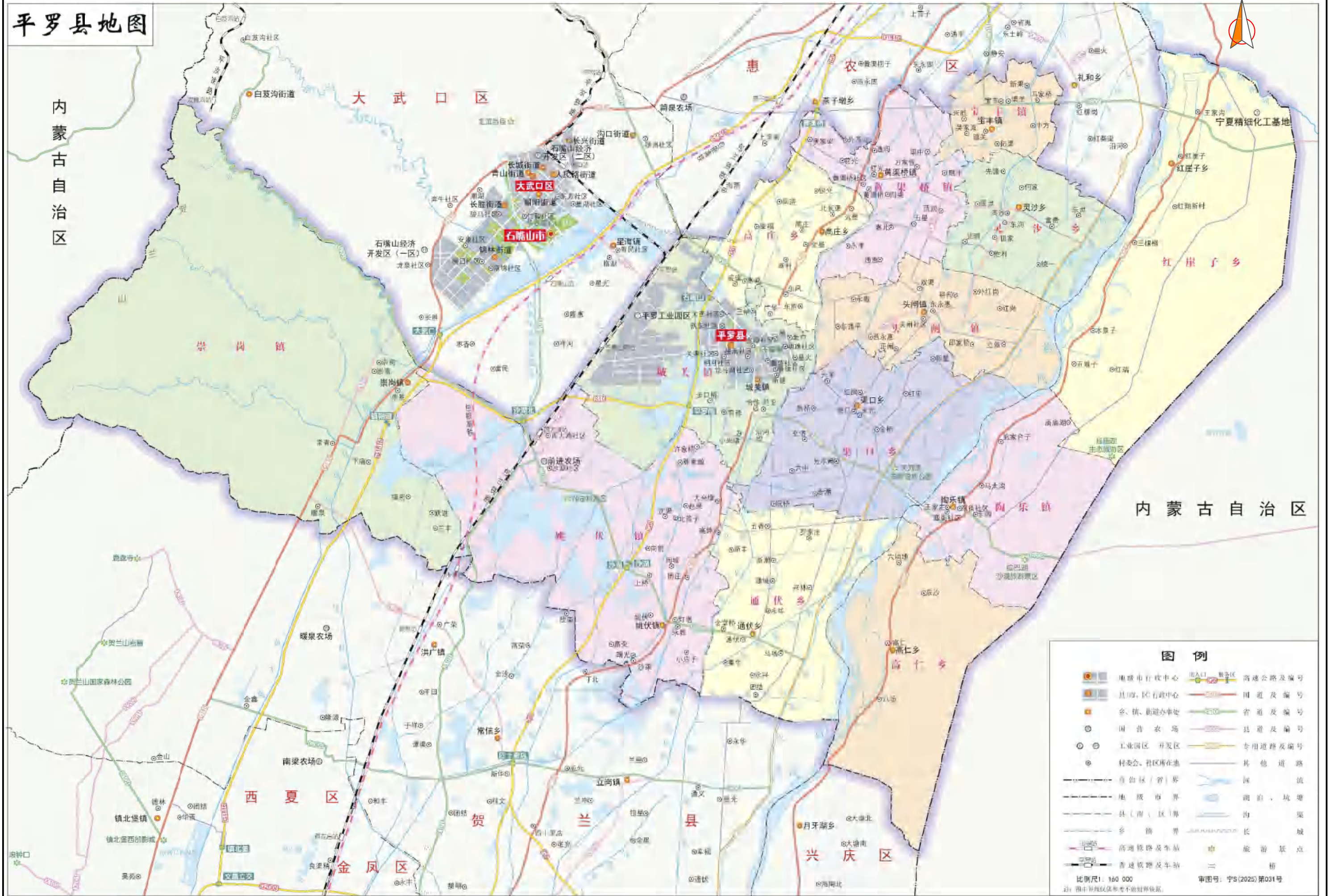
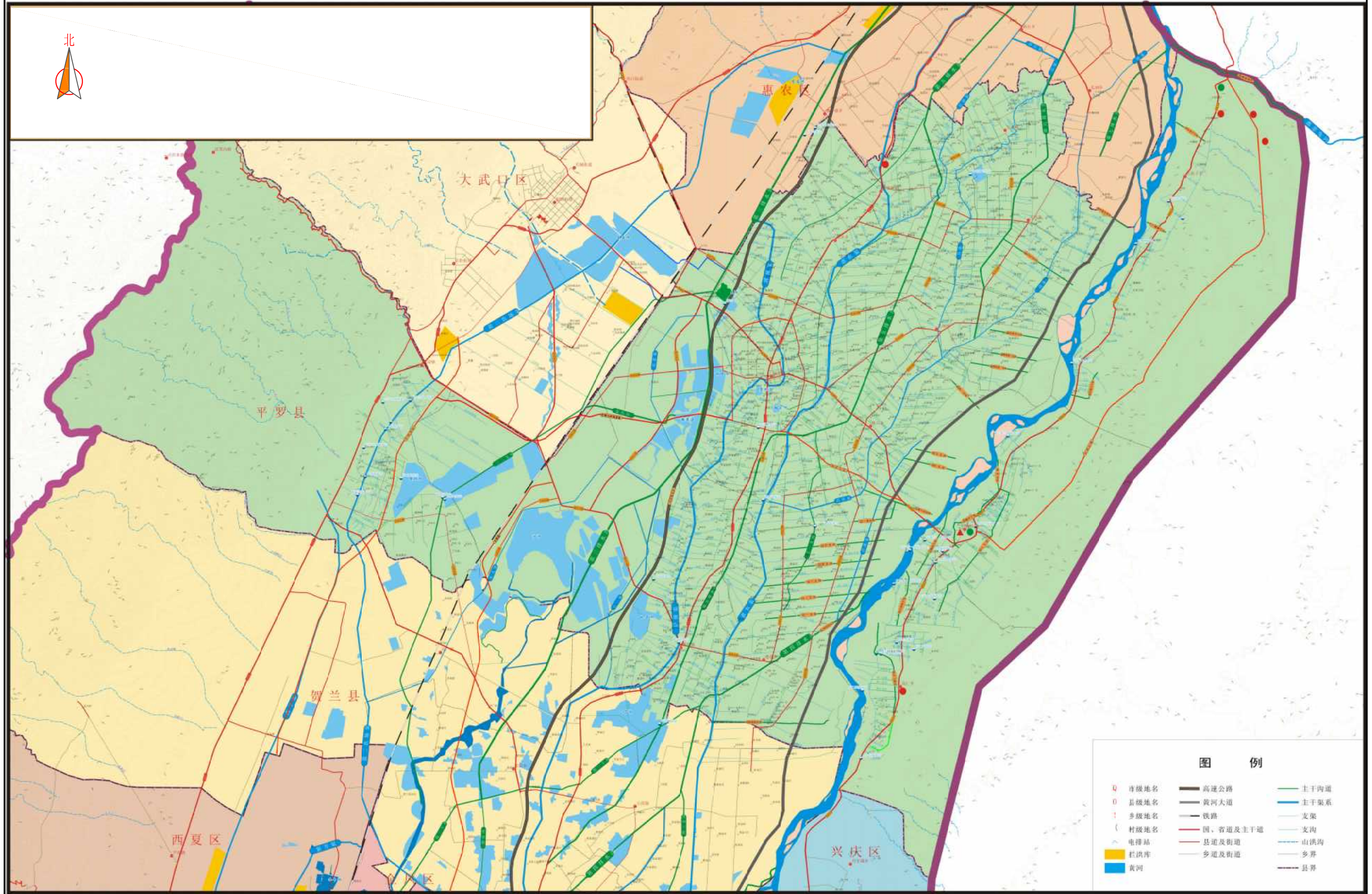


附图1 平罗县行政区划图



附图2 平罗县水系图



附图3 平罗县小流域分布图

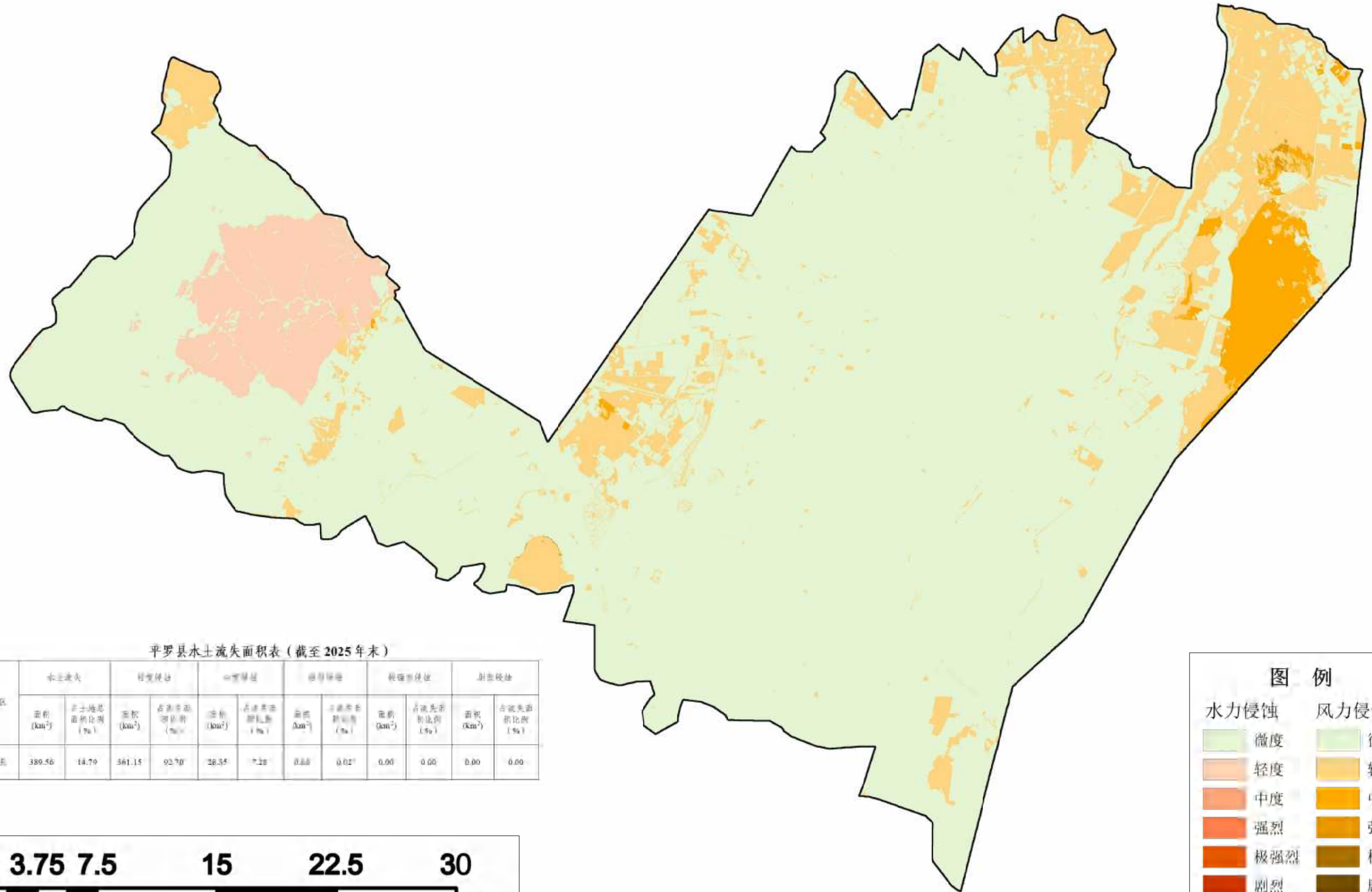


图例

- ◎ 县政府驻地
- 乡、镇政府驻地
- 区、县界线
- 乡、镇界线
- ~ 主、次河流
- 二级支流流域边界
- 小流域边界
- 黄河河道
- 黄河灌区
- 黄河左岸诸流域
- 黄河右岸诸流域
- 都思兔河流域
- 城镇建成区
- 工业园区

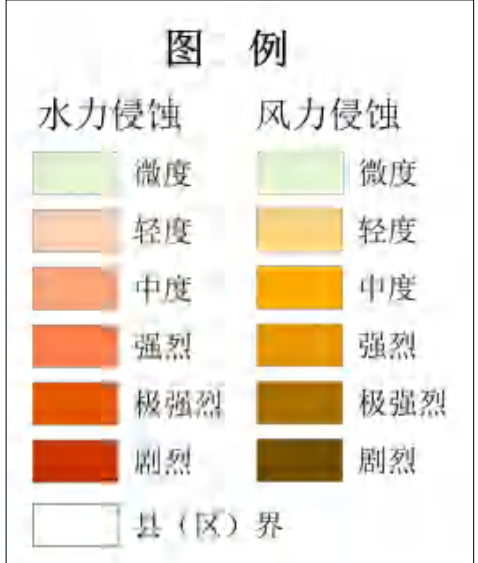
比例尺 1 : 260 000

附图4 平罗县土壤侵蚀强度图（2025年）

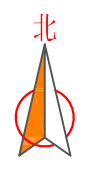


平罗县水土流失面积表（截至2025年末）

行政区	水土流失		轻度侵蚀		中度侵蚀		重度侵蚀		极重度侵蚀		剧烈侵蚀	
	面积 (km ²)	占土地总 面积比例 (%)	面积 (km ²)	占侵蚀总 面积比例 (%)	面积 (km ²)	占侵蚀总 面积比例 (%)	面积 (km ²)	占侵蚀总 面积比例 (%)	面积 (km ²)	占侵蚀总 面积比例 (%)	面积 (km ²)	占侵蚀总 面积比例 (%)
平罗县	389.56	14.79	361.15	92.70	26.55	7.35	0.68	0.02	0.00	0.00	0.00	0.00



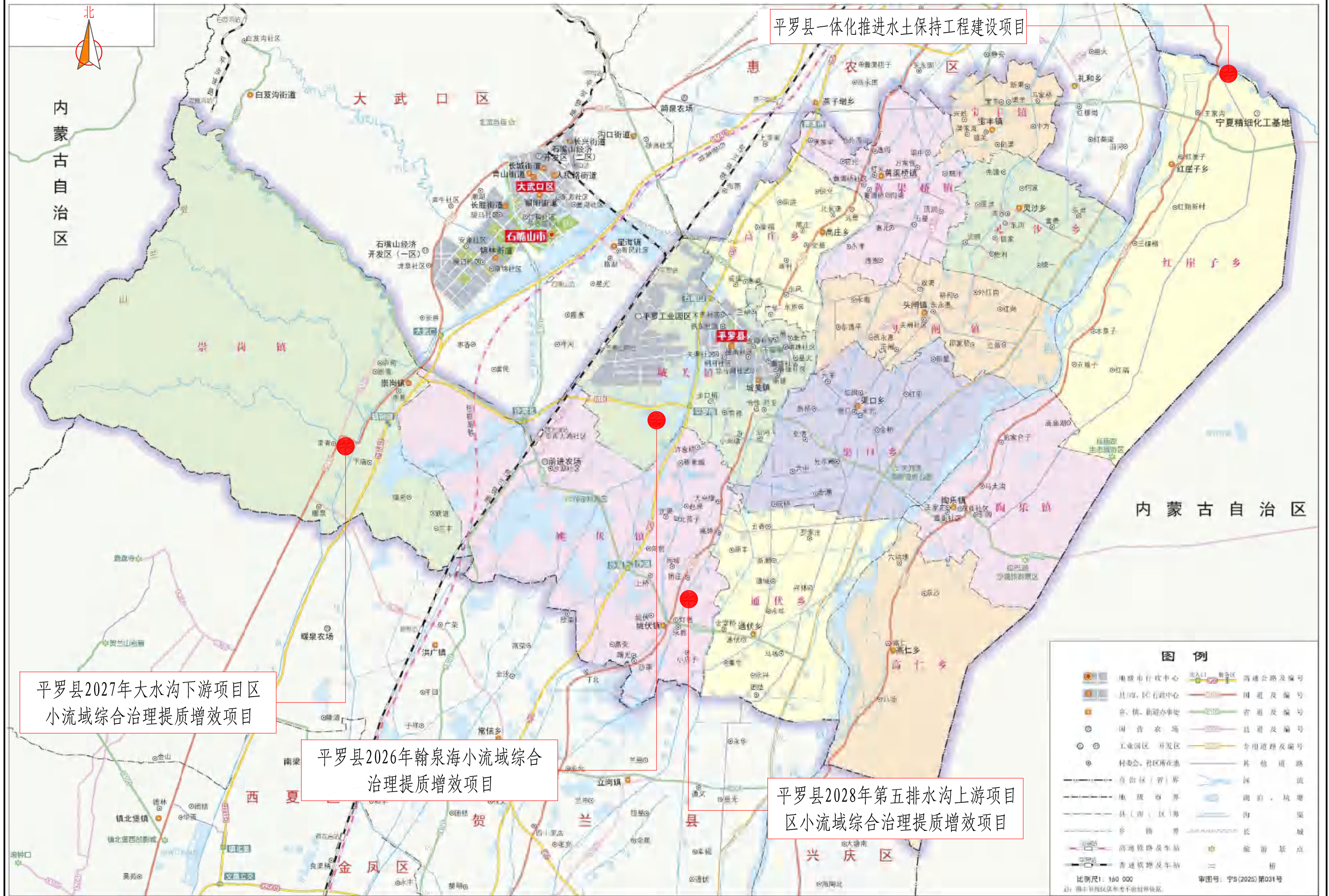
附图5 平罗县水土保持区划图



图例

- ★ 县(市、区)行政中心
- 乡、镇、农场
- 平罗县界
- 县区界
- 黄河
- 铁路
- 高速公路
- 公路
- 贺兰山生态屏障
- 贺兰山东麓洪积扇
- 引黄灌溉农耕区
- 河东台地干旱草原区

附图8 平罗县水土流失治理项目布置图



平罗县一体化推进水土保持工程建设项目

平罗县2027年大水沟下游项目区小流域综合治理提质增效项目

平罗县2026年翰泉海小流域综合治理提质增效项目

平罗县2028年第五排水沟上游项目区小流域综合治理提质增效项目

图例

	地级市行政中心		高速公路及编号
	县、区行政中心		国道及编号
	乡、镇、街道办事处		省道及编号
	国营农场		县道及编号
	工业园区、开发区		专用道路及编号
	村委会、社区所在地		其他道路
	自治区(省)界		河、流
	地级市界		湖泊、坑塘
	县(市、区)界		沟、渠
	乡、镇界		长城
	高速铁路及车站		旅游景点
	普通铁路及车站		桥

比例尺1:160 000
审图号: 宁S(2025)第031号
注: 图中界线仅供参考, 不作为法律依据。