

平罗县禁止开垦陡坡地范围划定 技术报告

平 罗 县 水 务 局
宁夏润沣水利工程有限公司

2025 年 2 月

平罗县禁止开垦陡坡地范围划定技术报告

批 准：吴少兵

核 定：朱国庆、周凡凡

审 查：孙玉芳（高级工程师）

校 核：冯文慧（工程师）

编 写：张汉辰（副教授）

许根瑞（工程师）

杨凯霞（助理工程师）

目 录

前 言	1
一、平罗县概况	4
1.1 基本概况	4
1.2 自然概况	4
1.3 社会经济概况	6
1.4 水资源现状	7
1.5 土地利用现状	8
1.6 水土流失与水土保持状况	10
二、划定依据与技术路线	12
3.1 划定依据	12
3.2 划分技术路线	13
三、划定方法	15
3.1 划分原则	15
3.2 数据来源	15
3.3 数据要求	16
3.4 划分方法	16
3.5 征求地方有关部门意见情况	23
3.6 划定的具体步骤	23
四、划定成果	25
4.1 禁止开垦陡坡地范围划定过程	25
4.2 禁止开垦陡坡地范围划定结果	31
4.3 禁止开垦陡坡地范围与生态保护红线的关系	31
五、附件	34

前 言

禁止开垦陡坡地范围是指法律法规规定的禁止开垦坡度以上且位于耕地保护红线外的土地。《中华人民共和国水土保持法》第二十条明确规定：禁止在二十五度以上陡坡地开垦种植农作物。在二十五度以上陡坡地种植经济林的，应当科学选择树种，合理确定规模，采取水土保持措施，防止造成水土流失。省、自治区、直辖市根据本行政区域的实际情况，可以规定小于二十五度的禁止开垦坡度。禁止开垦的陡坡地的范围由当地县级人民政府划定并公告。

2022 年 12 月 29 日，中共中央办公厅、国务院办公厅印发了《关于加强新时代水土保持工作的意见》（以下简称《意见》），《意见》对全面加强水土流失治理及预防保护提出了新的更高的要求。为此，水利部印发了《水利部关于印发贯彻落实<关于加强新时代水土保持工作的意见>实施方案的通知》（以下简称《方案》），《方案》中明确各地要制定水土流失严重、生态脆弱区域划定指南，在 2024 年底前完成水土流失重点预防区、重点治理区 and 水土流失严重、生态脆弱区域及禁垦陡坡地的范围划定工作。

2024 年 4 月 24 日，宁夏回族自治区水利厅印发了《自治区水利厅关于做好水土保持空间管控重点区域划定工作的通知》，明确要求各县级水行政主管部门按照《禁止开垦陡坡地范围划定技术指南》组织开展禁止开垦陡坡地范围的划定工作，并与当年 12 月底前完成。为此，平罗县水务局委托宁夏润沣水利工程有限公司开展平罗县禁止开垦陡坡地范围划定工作。

禁止开垦陡坡地范围划定目的是落实水土保持空间管控。禁止开垦陡坡地范围划定工作是新时代水土保持工作的新要求，对全面践行党中央生态文明思想，落实国家国土空间规划、“两办”加强新时代水土保持工作和水利部水土保持空间管控工作具有重大意义。

2025 年 1 月，接受工作委托后，我公司即刻成立了工作组。按照《水利部办公厅关于印发水土保持重点区域划定技术指南的通知》（办水保〔2024〕2 号）的规定，在全面讨论和熟悉了禁垦陡坡地范围划定的法律规定、工作要求和技术要求基础上，制定了工作的技术路线。2025 年 1 月，重点围绕水土保持空间管控重点区域划定工作，对平罗县全面进行了实地调研，同时收集了平罗县国土空间规划、工业发展规划、自然地理、社会经济等方面的相关资料。室内收集了最新水土流失动态监测成果、县级行政区划矢量边界、乡镇行政区划矢量边界、数字高程数据（DEM）、高分辨率遥感影像、第三次全国国土调查数据、生态保护红线矢量边界、饮用水水源一级保护区等特定区域矢量边界数据等相关数据。2025 年 1 月，按照技术路线，开展了平罗县禁止开垦陡坡地范围划定工作，于 2025 年 2 月编制完成了《平罗县禁止开垦陡坡地范围划定技术报告》。

根据相关法律法规规定，结合平罗县 2023 年各乡镇常驻人口情况，确定平罗县境内黄渠桥镇、头闸镇、姚伏镇、崇岗镇、陶乐镇、高庄乡、灵沙乡、渠口乡、通伏乡、高仁乡、红崖子乡、前进农场 11 个乡镇 1 个国营农场禁止开垦坡度划分标准均为 15° ，即地面坡度大于 15° 的区域确定为禁垦陡坡地；城关镇、宝丰镇 2 个镇禁止

开垦坡度划分标准均为 20° ，即地面坡度大于 20° 的区域确定为禁垦陡坡地。

根据平罗县坡度图计算， 15° 以上（不含 15° - 20° 城关镇、宝丰镇面积）陡坡面积 287.00km^2 ，占平罗县国土面积面积 2061.71km^2 的 13.92% 。扣除 15° （不含 15° - 20° 城关镇、宝丰镇面积）以上陡坡面积中的耕地、园地、商业服务用地、工矿用地、住宅用地、公共管理与公共服务用地、特殊用地、交通运输用地、水域及水利设施用地、其他土地（设施农用地、田坎）等土地类型，剔除面积小于 5hm^2 的图斑，将相邻图斑进行合并处理，即为禁止开垦陡坡地范围。经统计，平罗县禁止开垦陡坡地范围面积 264.64km^2 ，占平罗县国土面积面积 2061.71km^2 的 12.84% 。

平罗县禁止开垦陡坡地范围内，土地利用现状主要为乔木林地、灌木林地、其他林地、其他草地，占禁垦陡坡地范围的 99.02% 。

经现场复核后，本次最终划定的平罗县禁止开垦陡坡地范围面积 264.64km^2 ，平罗县生态保护红线范围面积 366.43km^2 。经分析，平罗县生态保护红线面积与本次划定的禁止开垦陡坡地范围重合的面积 263.33km^2 ，占生态保护红线面积的 71.83% 。

平罗县禁止开垦陡坡地范围划定工作过程中，受到自治区水利厅水保处、自治区水土保持监测总站、石嘴山市水务局、平罗县水务局的大力支持与帮助，在此表示感谢。

一、平罗县概况

1.1 基本概况

平罗县隶属宁夏回族自治区石嘴山市，位于宁夏平原北部，石嘴山市东部和南部。介于东经 $105^{\circ}57'42''$ — $106^{\circ}58'02''$ 、北纬 $38^{\circ}36'18''$ — $39^{\circ}51'13''$ 之间，地处国家丝绸之路经济带、呼包银能源金三角、宁夏沿黄城市带等经济区前沿地带，距银川河东机场 60km，距宁夏惠农陆路口岸 30km，是石嘴山市唯一的建制县。

县国土总面积 2061.71 平方公里，辖 13 个乡镇 1 个国营农场 144 个行政村 29 个社区，有汉、回、满、蒙等 18 个民族，总人口 31.6 万人（常住人口 27.39 万人）。先后荣获全国民族团结进步示范县、国家全域旅游示范县、全国电子商务进农村示范县、国家园林县城、全国休闲农业和乡村旅游示范县、全国国土资源节约集约模范县、国家义务教育发展基本均衡县和自治区双拥模范县、自治区食品安全先进县、全区民族团结进步模范集体、自治区文明县城、卫生县城等荣誉称号，多次入选全国最具投资潜力中小城市百强县。

平罗县行政区划图见附图 1。

1.2 自然概况

（1）地形地貌

平罗县地貌类型多样，境内地势西高东低，海拔在 1250m—2800m 之间。全境自西向东分布有贺兰山区、山前洪积扇区、西大滩碟形洼地、冲积平原区、河滩区和台地六个地貌单元。其中贺兰山地面约占

全县土地总面积的 22.5%，黄河冲积平原占 40%。黄河冲积平原区是全县的主要农业区。台地与平原高差在 60-80m，由于高差大，沟蚀严重，台地上冲沟发达，台地边缘大部分地区已形成高丘陵地带，沟谷下切深。

（2）气象

平罗县气候类型属中温带大陆性干旱气候区。区域春旱多风，升温快；夏季炎热，雨量集中；秋季短暂，降温快；冬季干冷，雨雪稀少。日照充足，温差大，蒸发强烈。年平均气温 9.4°C ，年极端气温 $28.2^{\circ}\text{C}—38.9^{\circ}\text{C}$ 。历年平均降水量 173.2mm，全年降水主要集中在 6—9 月，历年一日最大降水量为 80.5mm。平均日照时数为 3008.6 小时，日照时数最多的时段是 5—6 月。多年平均蒸发量为 1755mm，蒸发最多的月份是 5 月。由于本地气候干旱，受季节影响较大，年蒸发量是降水量的近 10 倍。空气相对湿度为 55%，平均地面温度为 11.9°C ，平均霜冻期为 194.6 天，无霜期为 171 天。平均冻土深度为 70.4cm，平均风速 2.0m/s，最大风速 22.0m/s，风向为西北风或北风。

（3）水文水系

1) 地表水系

平罗县境内主要有黄河、都思图河两大水系，有唐徕渠、惠农渠及西干渠三大干渠，以及第三排水沟。黄河在平罗县过境流程 62.3km，年平均过境量 310 亿 m^3 ，是主要水源。都思图河在县境东北流过，境内长度 10km，径流量 1400 万 m^3 。唐徕渠、惠农渠、西干渠等干渠年引水量 8.4 亿 m^3 ，灌区面积近 80 万亩。第三排水沟沿线始于银

川新城东北的西湖北端,在石嘴山黄河大桥上游约 500m 处汇入黄河,全长 88.8km,承担银川郊区、贺兰、平罗、惠农及国营农场 57 万亩农田的排水任务,年均排水量 1.72 亿 m^3 。

2) 地下水

地下水类型主要为第四系松散岩类孔隙水。含水层岩性以细砂、粉细砂为主,间夹粘性土,具有多层结构相间分布的沉积特征,自地表 0—170m 深度,从上至下可概化为两个含水岩组。即第 I 含水岩组(第四系松散层孔隙潜水)和第 II 含水岩组(第四系松散层孔隙承压水)潜水单井涌水量 100—500 m^3/d ,水位埋深 0~50m;承压水单井涌水量 500-1000 m^3/d ,矿化度 3~10g/L,含水层富水性中等。

(4) 土壤

平罗县土壤类型包括粗骨土、盐土、淡灰钙土、灌淤土、潮土、风沙土,主要以盐土、灌淤土为主。

(5) 植被

自然植被类型主要为荒漠草原植被,常见种类为芦草、甘草、黑果枸杞、苦豆子、盐节草、碱蒿、冰草、针茅、猫头刺、刺旋花等。贺兰山东麓冲积扇及黄河冲积平原以人工植被为主。森林覆盖率 7.9%。

1.3 社会经济概况

平罗县辖 7 镇(城关镇、黄渠桥镇、宝丰镇、头闸镇、姚伏镇、崇岗镇、陶乐镇)6 乡(高庄乡、灵沙乡、渠口乡、通伏乡、高仁乡、红崖子乡)1 国营农场(前进农场)144 个行政村,有汉、回、满、

蒙等 18 个民族。

根据《平罗县 2023 年国民经济和社会发展统计公报》（平罗县统计局，2024 年 7 月），2023 年，全县年末常住人口 27.39 万人，其中，城镇人口 16.96 万人；农业人口 10.43 万人，城镇化率 61.92%。2023 年全县完成地区生产总值 233.80 亿元，比上年同期增长 5.1%，其中，第一产业完成增加值 31.32 亿元，同比增长 7.7%；第二产业完成增加值 122.35 亿元，同比增长 6.5%；第三产业完成增加值 80.14 亿元，同比增长 2.4%。按常住人口计算，人均地区生产总值 85189 元，比上年增长 5.3%。全年完成农林牧渔业总产值 59.01 亿元，同比增长 7.8%，全年粮食作物播种面积 82.15 万亩，同比下降 0.1%。全年粮食总产量 39.03 万吨，同比增长 0.4%。全年全县工业增加值同比增长 7.5%，其中，规模以上工业企业增加值增长 9.3%。全年全县社会消费品零售总额 31.83 亿元，同比下降 3.6%。全年实现财政总收入 17.70 亿元，同比下降 4.4%。全年全县城镇居民人均可支配收入 35758 元，同比增长 5.4%；农村居民人均可支配收入 21904 元，同比增长 8.4%。

1.4 水资源现状

根据《2023 年宁夏水资源公报》，2023 年平罗县降水量 140mm，总降水量为 2.862 亿 m^3 ，与 2022 年比较减少 22.2%，较多年平均减少 26.8%。行政区地表水资源量为 0.243 亿 m^3 （11.9mm），较 2022 年减少 30.6%，较多年平均减少 41.2%。县水资源总量为 0.321 亿 m^3 。

2023 年平罗县总供水量 7.581 亿 m^3 ，其中地表水 6.966 亿 m^3 、地下水源 0.504 亿 m^3 ，其他水源 0.111 亿 m^3 。

2023 年平罗县总取水量 7.581 亿 m^3 ，其中农业取水量 6.729 亿 m^3 ，工业取水量 0.259 亿 m^3 ，生活取水量 0.137 亿 m^3 ，人工生态环境补水量 0.456 亿 m^3 。

2023 年平罗县总耗水量为 3.922 亿 m^3 ，其中农业耗水量为 3.243 亿 m^3 ，工业耗水量 0.167 亿 m^3 ，生活耗水量 0.056 亿 m^3 ，人工生态环境耗水量为 0.456 亿 m^3 。

平罗县用水结构失衡和水资源紧张的形势，需大力发展农业节水，提高灌溉水的利用率，缓解水资源供需矛盾，促进水资源优化配置和高效利用，以及黄河流域生态保护和高质量发展。

1.5 土地利用现状

根据第三次全国国土调查数据，平罗县土地利用现状中，耕地、园地、林地、草地、商服用地、工矿仓储用地、住宅用地、公共管理与公共服务用地、特殊用地、交通运输用地、水域及水利设施用地、其他土地面积分别为 81894.23 hm^2 、479.52 hm^2 、27949.62 hm^2 、29764.25 hm^2 、662.61 hm^2 、6749.24 hm^2 、5694.99 hm^2 、833.11 hm^2 、781.82 hm^2 、4740.63 hm^2 、29635.88 hm^2 和 16985.52 hm^2 ，分别占国土面积的 39.72%、0.23%、13.56%、14.44%、0.32%、3.27%、2.76%、0.40%、0.38%、2.30%、14.37%和 8.24%。土地利用现状中，以耕地、林地、草地和水域及水利设施用地为主。详见表 1-1。平罗县土地利用现状图见附图 3。

表 1-1 平罗县土地利用分类统计表

土地利用类型		面积 (hm ²)	占比 (%)
耕地	水田	23143.06	
	水浇地	58618.80	
	旱地	132.37	
	小计	81894.23	39.72
园地	果园	379.80	
	其他园地	99.72	
	小计	479.52	0.23
林地	乔木林地	6996.73	
	灌木林地	8938.08	
	其他林地	12014.80	
	小计	27949.62	13.56
草地	天然牧草地	66.53	
	沼泽草地	197.50	
	人工牧草地	1789.69	
	其他草地	27710.53	
	小计	29764.25	14.44
商服用地	物流仓储用地	101.69	
	商业服务业设施用地	560.92	
	小计	662.61	0.32
工矿仓储用地	工业用地	5590.89	
	采矿用地	1158.35	
	小计	6749.24	3.27
住宅用地	城镇住宅用地	1011.30	
	农村宅基地	4683.69	
	小计	5694.99	2.76
公共管理与公共服务用地	公用设施用地	196.28	
	公园与绿地	155.11	
	广场用地	25.12	
	机关团体新闻出版用地	145.71	
	科教文卫用地	305.88	
	高教用地	5.03	
	小计	833.11	0.40
特殊用地	特殊用地	781.82	0.38
交通运输用地	铁路用地	76.72	
	公路用地	1806.42	
	城镇村道路用地	676.05	
	交通服务场站用地	133.78	
	农村道路	2047.61	
	管道运输用地	0.05	
	小计	4740.63	2.30

土地利用类型		面积 (hm ²)	占比 (%)
水域及水利设施用地	河流水面	5454.66	
	湖泊水面	2850.42	
	水库水面	4.14	
	坑塘水面	3417.88	
	养殖坑塘	2769.85	
	内陆滩涂	830.87	
	沟渠	12735.26	
	干渠	1264.92	
	沼泽地	28.40	
	水工建筑用地	279.49	
	小计	29635.88	14.37
其他土地	空闲地	3.53	
	设施农用地	1916.71	
	盐碱地	1792.91	
	沙地	9976.77	
	裸土地	1040.16	
	裸岩石砾地	2255.44	
	小计	16985.52	8.24
合计		206171.41	

1.6 水土流失与水土保持状况

1.6.1 水土流失状况

根据《宁夏回族自治区 2023 年水土保持公报》，2023 年末平罗县水土流失面积为 402.90km²，占总面积的 19.55%，其中轻度侵蚀面积 349.42km²，占水土流失总面积的 86.72%；中度侵蚀面积 52.37km²，占水土流失总面积的 13.00%；强烈侵蚀面积 1.04km²，占水土流失总面积的 0.26%；极强烈侵蚀面积 0.07km²，占水土流失总面积的 0.02%。2023 年水土流失面积较 2022 年水土流失面积减少 5.51km²，变幅为 -1.35%。

根据平罗县小流域分布图，全县共划分为 32 个小流域，分别为：黄河平罗段小流域、镇朔湖小流域、三二支沟小流域、典农河平罗段上游小流域、典农河平罗段中游小流域、第五排水沟平罗段上游小流

域、第四排水沟平罗段小流域、典农河平罗段下游小流域、第五排水沟平罗段下游小流域、第五排水沟平罗段中游小流域、第六排水沟平罗段小流域、滨河水系平罗段小流域、高仁干沟小流域、马太沟小流域、红崖子干沟小流域、小水沟上游小流域、小水沟下游小流域、北沟（大水沟）小流域、中沟（大水沟）小流域、大水沟上游小流域、大水沟下游小流域、汝箕沟上游小流域、汝箕沟下游小流域、西伏沟小流域、泉子湾小流域、马山头小流域、红崖子山小流域 1、红崖子山小流域 2、红崖子灌区小流域、平罗县城区、宁夏平罗工业园区红崖子园、宁夏平罗工业园区太西园。

1.6.2 水土保持状况

多年来，平罗县根据不同的自然地理特点，坚持预防保护恢复生态环境、综合治理控制水土流失两手抓，形成了各具特色的水土流失治理体系。其中，引扬黄灌区以农田防护林建设、沟道坍塌防治、人为水土流失控制为重点，建设生态经济灌区；贺兰山山地、黄河近岸湿地、水源地保护区、森林公园及湿地公园等以预防保护措施为重点，全面实行封山禁牧；贺兰山东麓洪积扇地区防治结合，营造生态与经济并重的生态农业经济。截至 2023 年底，平罗县水土保持率达到 84.70%。2019 年-2023 年，平罗县累计治理水土流失面积 104.17km²，主要以水土保持林、经济林、封禁治理为主。未来几年，平罗县将以生态修复、封禁治理措施、骨干公路造林为主，进一步推动区域水土流失防治工作。

二、划定依据与技术路线

3.1 划定依据

- (1) 《中华人民共和国水土保持法》(2011年3月1日起施行);
- (2) 《中华人民共和国森林法》(2020年7月1日起施行);
- (3) 《中华人民共和国草原法》(2021年4月29日第十三届全国人民代表大会常务委员会第二十八次会议第三次修正);
- (4) 《中华人民共和国湿地保护法》(2022年6月1日);
- (5) 《中华人民共和国黄河保护法》(2023年4月1日);
- (6) 《关于加强新时代水土保持工作的意见》(中共中央办公厅 国务院办公厅, 2022年12月);
- (7) 《水利部关于印发贯彻落实<关于加强新时代水土保持工作的意见>实施方案的通知》(水保〔2023〕25号);
- (8) 《水利部办公厅关于印发全国水土保持规划国家级水土流失重点预防区和重点治理区复核划分成果的通知》(水利部办公厅 办水保〔2013〕188号);
- (9) 水利部办公厅关于印发《全国水土保持区划(试行)》的通知(水利部办公厅 办水保〔2012〕512号);
- (10) 《水利部办公厅关于印发水土保持重点区域划定技术指南的通知》(办水保〔2024〕2号);
- (11) 《水土流失危险程度分级标准》(中华人民共和国水利行业标准 SL718-2015);

(12) 《宁夏回族自治区实施〈中华人民共和国水土保持法〉办法》(1997年10月17日通过,2015年7月31日修订,2015年9月1日施行);

(13) 《自治区人民政府关于发布宁夏回族自治区生态保护红线的通知》(宁政发〔2018〕23号);

(14) 《宁夏回族自治区水土保持规划(2016-2030年)》(宁政办函〔2016〕96号);

(15) 宁夏小流域图册;

(16) 平罗县国土空间规划(平罗县自然资源局);

(17) 《平罗县2023年国民经济和社会发展统计公报》(平罗县统计局,2024年7月);

(18) 《2023年宁夏水资源公报》(宁夏回族自治区水利厅);

(19) 《宁夏回族自治区2023年水土保持公报》(宁夏回族自治区水利厅)。

3.2 划分技术路线

禁止开垦陡坡地范围划定工作技术路线为:

(1) 收集有关基础资料;

(2) 确定禁止开垦坡度;

(3) 利用GIS对数字高程数据(DEM)进行坡度分级,提取禁止开垦坡度范围;

(4) 提取禁止开垦坡度范围内的林地、草地和裸土地;

(5) 对禁止开垦坡度范围边界进行修正和复核验证。

禁止开垦陡坡地范围划定技术路线详见图 2-1。

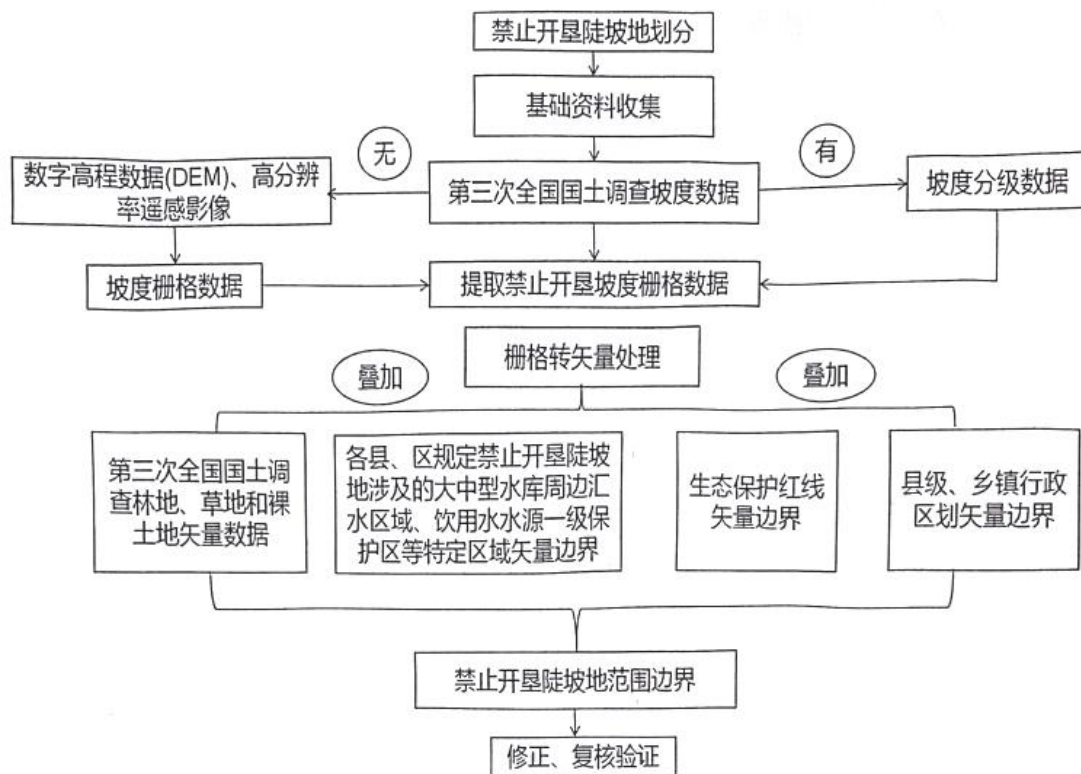


图 2-1 禁止开垦陡坡地范围划定技术路线图

三、划定方法

3.1 划分原则

(1) 按照《中华人民共和国水土保持法》《宁夏回族自治区实施〈中华人民共和国水土保持法〉办法》相关规定。

(2) 遵循科学划定、落地准确、边界清晰、便于管理的原则，采用定量判别为主、定性判定为辅的方法进行划定。

(3) 禁止开垦陡坡地划定范围与生态保护红线、自然保护地重叠的区域，除禁止开垦的要求外，还应执行生态保护红线、自然保护地等相关管控要求。

3.2 数据来源

禁止开垦陡坡地范围划定需要的资料数据主要有：县级行政区划矢量边界、乡镇行政区划矢量边界、数字高程数据（DEM）、高分辨率遥感影像、第三次全国国土调查数据（土地利用分类、坡度分级数据）、生态保护红线矢量边界等。

根据《水利部办公厅关于印发水土保持重点区域划定技术指南的通知》（办水保〔2024〕2号）要求，坡度数据优先使用自然资源部门第三次全国国土调查数据坡度分级数据。本次工作中所用到的资料及数据来源均来源于宁夏自然资源厅第三次全国国土调查数据。

平罗县禁垦区划分所需资料数据来源详见表 3-1。

表 3-1 平罗县禁垦区划分所需资料数据来源表

序号	资料名称	数据来源
1	数字高程数据 (DEM)	宁夏回族自治区自然资源厅 “国土三调”数据
2	坡度分级数据	
3	土地利用分类	
4	遥感影像	
5	县级行政区划矢量边界	
6	乡镇行政区划矢量边界	

3.3 数据要求

(1) 平面坐标系采用“2000 国家大地坐标系”。

(2) 投影方式采用高斯-克吕格投影，数据按 3° 分带。

(3) 数字高程数据 (DEM) 分辨率不低于 30m，高分辨率遥感影像空间分辨率应优于 2.0m。

(4) 长度单位采用米 (m)，保留一位小数；面积计算单位采用平方米 (m²)，保留两位小数。小数进位采用四舍五入方法。图斑划定面积不低于 5hm²。

3.4 划分方法

3.4.1 禁垦坡度的确定

禁垦坡度是指禁止开垦的坡度，禁止开垦陡坡地就是禁止开垦坡度以上的土地。

关于禁止开垦陡坡地的界定，有以下两条规定，一是根据《中华人民共和国水土保持法》规定，坡度在禁垦坡度 25° 以上的陡坡地。二是根据《宁夏回族自治区实施〈中华人民共和国水土保持法〉办法》，在禁止开垦坡地 25° 以下的陡坡地。

《中华人民共和国水土保持法》第二十条规定，禁止在以上陡坡

地开垦种植农作物。在 25° 以上陡坡地种植经济林的，应当科学选择树种，合理确定规模，采取水土保持措施，防止造成水土流失。省、自治区、直辖市根据本行政区域的实际情况，可以规定小于 25° 的禁止开垦坡度。禁止开垦的陡坡地的范围由当地县级人民政府划定并公告。

《宁夏回族自治区实施<中华人民共和国水土保持法>办法》第十二条规定，禁止在 15° 以上陡坡地开垦种植农作物。人口密度大于 150 人/ km^2 的乡镇，经县级人民政府批准，可放宽至 20° 。

本报告依据《宁夏回族自治区实施<中华人民共和国水土保持法>办法》中有关禁垦坡度的规定确定，即人口密度大于 150 人/ km^2 的乡镇，禁止开垦坡度划分标准为 20° ；人口密度小于 150 人/ km^2 的乡镇，禁止开垦坡度划分标准为 15° 。

3.4.2 地面坡度分级

根据宁夏回族自治区自然资源厅“国土三调”中有关地面的分级情况，将地面坡度按照 $<2^{\circ}$ 、 $2\sim6^{\circ}$ 、 $6\sim15^{\circ}$ 、 $15\sim20^{\circ}$ 、 $20\sim25^{\circ}$ 、 $>25^{\circ}$ 等 6 个级别进行分级，形成坡度栅格数据。

3.4.3 坡度栅格数据矢量化

利用 ArcGis 对平罗县地面坡度栅格数据进行矢量化处理，形成 $<2^{\circ}$ 、 $2\sim6^{\circ}$ 、 $6\sim15^{\circ}$ 、 $15\sim20^{\circ}$ 、 $20\sim25^{\circ}$ 、 $>25^{\circ}$ 等 6 个级别的坡度矢量数据。

3.4.4 禁垦坡度范围划定

按照确定的禁止开垦坡度，分别提取禁止开垦坡度范围图斑，

形成禁止开垦坡度范围，并统计不同坡度的面积。

3.4.5 禁止开垦陡坡地范围初步划定

(1) 根据《禁止开垦陡坡地范围划定技术指南》，将划定的禁止开垦坡度范围与“国土三调”中的土地利用分类图斑进行叠加，剔除土地利用类型为耕地、园地、商业服务用地、工矿用地、住宅用地、公共管理与公共服务用地、特殊用地、交通运输用地、水域及水利设施用地、其他土地（设施农用地、田坎）的土地面积，保留“国土三调”中的林地、草地、其他土地（包含：空闲地、盐碱地、沙地、裸土地、裸岩石砾地）等图斑。

“国土三调”土地利用分类详见表 3-2。

表 3-2 “国土三调”土地利用分类表

一级类		二级类		含义
编码	名称	编码	名称	
01	耕地			指种植农作物的土地，包括熟地，新开发、复垦、整理地，休闲地(含轮歇地、休耕地)；以种植农作物(含蔬菜)为主，间有零星果树、桑树或其他树木的土地；平均每年能保证收一季已垦滩涂和海涂。耕地中包括南方宽度<1.0m，北方宽度<20m 固定的沟、渠、路和地坎(埂)；临时种植药材、草皮、花卉、苗木等的耕地，临时种植果树、茶树和林木且耕作层未破坏的耕地，以及其他临时改变用途的耕地
		0101	水田	指用于种植水稻、莲藕等水生农作物的耕地。包括实行水生、旱生农作物轮种的耕地
		0102	水浇地	指有水源保证和灌溉设施，在一般年景能正常灌溉，种植旱生农作物(含蔬菜)的耕地。包括种植蔬菜的非工厂化的大棚用地
		0103	旱地	指无灌溉设施，主要靠天然降水种植旱生农作物的耕地，包括没有灌溉设施，仅靠引洪淤灌的耕地
02	园地			指种植以采集果、叶、根、茎、汁等为主的集约经营的多年生木本和草本作物，覆盖度大于 50%或每亩株数大于合理株数 70%的土地。包括用于育苗的土地
		0201	果园	指种植果树的园地
		0202	茶园	指种植茶树的园地
		0203	橡胶园	指种植橡胶树的园地
		0204	其他园地	指种植桑树、可可、咖啡、油棕、胡椒、药材等其他多年生作物的园

一级类		二级类		含义
编码	名称	编码	名称	
				地
03	林地			指生长乔木、竹类、灌木的土地、及沿海生长红树林的土地。包括迹地，不包括城镇、村庄范围内的绿化林木用地，铁路、公路征地范围内的林木，以及河流、沟渠的护堤林
		0301	乔木林地	指乔木郁闭度 ≥ 0.2 的林地，不包括森林沼泽
		0302	竹林地	指生长竹类植物，郁闭度 ≥ 0.2 的林地
		0303	红树林地	指沿海生长红树植物的林地
		0304	森林沼泽	以乔木森林植物为优势群落的淡水沼泽
		0305	灌木林地	指灌木覆盖度 $\geq 40\%$ 的林地，不包括灌丛沼泽
		0306	灌丛沼泽	以灌丛植物为优势群落的淡水沼泽
		0307	其他林地	包括疏林地(树木郁闭度 $\geq 0.1, < 0.2$ 的林地)、未成林地、迹地、苗面等林地
04	草地			指生长草本植物为主的土地
		0401	天然牧草地	指以天然草本植物为主，用于放牧或割草的草地，包括实施禁牧措施的草地，不包括沼泽草地
		0402	沼泽草地	指以天然草本植物为主的沼泽化的低地草甸、高寒草甸
		0403	人工牧草地	指人工种植牧草的草地
		0404	其他草地	指树木郁闭度 < 0.1 ，表层为土质，不用于放牧的草地
05	商服用地			指主要用于商业、服务业的土地
		0501	零售商业用地	以零售功能为主的商铺、商场、超市、市场和加油、加气、充换电站等的用地
		0502	批发市场用地	以批发功能为主的市场用地
		0503	餐饮用地	饭店、餐厅、酒吧等用地
		0504	旅馆用地	宾馆、旅馆、招待所、服务型公寓、度假村等用地
		0505	商务金融用地	指商务服务用地，以及经营性的办公场所用地。包括写字楼、商业性办公场所、金融活动场所和企业厂区外独立的办公场所；信息网络服务、信息技术服务、电子商务服务、广告传媒等用地
		0506	娱乐用地	指剧院、音乐厅、电影院、歌舞厅、网吧、影视城、仿古城以及绿地率小于 65%的大型游乐等设施用地
		0507	其他商服用地	指零售商业、批发市场、餐饮、旅馆、商务金融、娱乐用地以外的其他商业、服务业用地。包括洗车场、洗染店、照相馆、理发美容店、洗浴场所、赛马场、高尔夫球场、废旧物资回收站、机动车、电子产品和日用产品修理网点、物流营业网点，及居住小区及小区级以下的配套的服务设施等用地
06	工矿仓储用地			指主要用于工业生产、物资存放场所的土地
		0601	工业用地	指工业生产、产品加工制造、机械和设备修理及直接为工业生产等服务的附属设施用地
		0602	采矿用地	指采矿、采石、采砂(沙)场、砖瓦窑等地面生产用地，排土(石)及尾矿堆放地
		0603	盐田	指用于生产盐的土地，包括晒盐场所、盐池及附属设施用地
		0604	仓储用地	指用于物资储备、中转的场所用地，包括物流仓储设施、配送中心、转运中心等

一级类		二级类		含义
编码	名称	编码	名称	
07	住宅用地			指主要用于人们生活居住的房基地及其附属设施的土地
		0701	城镇住宅用地	指城镇用于生活居住的各类房屋用地及其附属设施用地,不含配套的商业服务设施等用地
		0702	农村宅基地	指农村用于生活居住的宅基地
08	公共管理与公共服务用地			指用于机关团体、新闻出版、科教文卫、公用设施等的土地
		0801	机关团体用地	指用于党政机关、社会团体、群众自治组织等的用地
		0802	新闻出版用地	指用于广播电台、电视台、电影厂、报社、杂志社、通讯社、出版社等的用地
		0803	教育用地	指用于各类教育用地,包括高等院校,中等专业学校、中学、小学、幼儿园及其附属设施用地,聋、哑、盲人学校及工读学校用地,以及为学校配建的独立地段的学生生活用地
		0804	科研用地	指独立的科研、勘察、研发、设计、检验检测、技术推广、环境评估与监测、科普等科研事业单位及其附属设施用地
		0805	医疗卫生用地	指医疗、保健、卫生、防疫、康复和急救设施等用地。包括综合医院、专科医院、社区卫生服务中心等用地;卫生防疫站、专科防治所、检验中心和动物检疫站等用地;对环境有特殊要求的传染病、精神病等专科医院用地;急救中心、血库等用地
		0806	社会福利用地	指为社会提供福利和慈善服务的设施及其附属设施用地。包括福利院、养老院、孤儿院等用地
		0807	文化设施用地	指图书、展览等公共文化活动设施用地。包括公共图书馆、博物馆、档案馆、科技馆《纪念馆、美术馆和展览馆等设施用地;综合文化活动中心、文化馆、青少年宫、儿童活动中心,老年活动中心等设施用地
		0808	体育用地	指体育场馆和体育训练基地等用地,包括室内外体育运动用地,如体育场馆、游泳场馆、各类球场及其附属的业余体校等用地,溜冰场、跳伞场、摩托车场、射击场,以及水上运动的陆域部分等用地,以及为体育运动专设的训练基地用地,不包括学校等机构专用的体育设施用地
		0809	公用设施用地	指用于城乡基础设施的用地。包括供水、排水、污水处理、供电、供热,供气、邮政、电信、消防、环卫、公用设施维修等用地
		0810	公园与绿地	指城镇、村庄范围内的公园、动物园、植物园、街心花园、广场和用于休憩、美化环境及防护的绿化用地
09	特殊用地			指用于军事设施、涉外、宗教、监教、殡葬、风景名胜等的土地
		0901	军事设施用地	指直接用于军事目的的设施用地
		0902	使领馆用地	指用于外国政府及国际组织驻华使领馆、办事处等的用地
		0903	监教场所用地	指用于监狱、看守所、劳改场、戒毒所等的建筑用地
		0904	宗教用地	指专门用于宗教活动的庙宇、寺院、道观、教堂等宗教自用地
		0905	殡葬用地	指陵园、墓地、殡葬场所用地
		0906	风景名胜设施用地	指风景名胜景点(包括名胜古迹、旅游景点、革命遗址、自然保护区、森林公园、地质公园、湿地公园等)的管理机构,以及旅游服务设施的建筑用地,景区内的其他用地按现状归入相应地类

一级类		二级类		含义
编码	名称	编码	名称	
10	交通运输用地			指用于运输通行的地面线路、场站等的土地。包括民用机场、汽车客货运场站、港口、码头、地面运输管道和各种道路以及轨道交通用地
		1001	铁路用地	指用于铁道线路及场站的用地。包括征地范围内的路堤、路堑、道沟、桥梁、林木等用地
		1002	轨道交通用地	指用于轻轨、现代有轨电车、单轨等轨道交通用地，以及场站的用地
		1003	公路用地	指用于国道、省道、县道和乡道的用地。包括征地范围内的路堤、路堑、道沟、桥梁、汽车停靠站、林木及直接为其服务的附属用地
		1004	城镇村道路用地	指城镇、村庄范围内公用道路及行道树用地，包括快速路、主干路、次干路、支路、专用人行道和非机动车道，及其交叉口等
		1005	交通服务场站用地	指城镇、村庄范围内交通服务设施用地，包括公交枢纽及其附属设施用地，公路长途客运站，公共交通场站、公共停车场(含设有充电桩的停车场)车楼、教练场等用地。不包括交通指挥中心、交通队用地
		1006	农村道路	在农村范围内，南方宽度 $\geq 1.0\text{m}$ 、 $\leq 8\text{m}$ ，北方宽度 $\geq 2.0\text{m}$ 、 8m ，用于村间，田间交通运输，并在国家公路网络体系之外，以服务于农村农业生产为主要用途的道路(含机耕道)
		1007	机场用地	指用于民用机场，军民合用机场的用地
		1008	港口码头用地	指用于人工修建的客运，货运、捕捞及工程、工作船舶停靠的场所及其附属建筑物的用地、不包括常水位以下部分
		1009	管道运输用地	指用于运输煤炭、矿石、石油、天然气等管道及具相应附属设施的地上部分用地
11	水域及水利设施用地			指陆地水域，滩涂、沟渠、沼泽、水工建筑物等用地。不包括滞洪区和已垦滩涂中的耕地、园地、林地、城镇、村庄、道路等用地
		1101	河流水面	指天然形成或人工开挖河流常水位岸线之间的水面，不包括被堤坝拦截后形成的水库区段水面
		1102	湖泊水面	指天然形成的积水区常水位岸线所围成的水面
		1103	水库水面	指人工拦截汇集而成的总设计库容 ≥ 10 万 m^3 的水库正常蓄水位岸线所围成的水面
		1104	坑塘水面	指人工开挖或天然形成的蓄水量 < 10 万 m^3 的坑塘常水位岸线所围成的水面
		1105	沿海滩涂	指沿海大潮高潮位与低潮位之间的潮浸地带。包括海岛的沿海滩涂。不包括已利用的滩涂
		1106	内陆滩涂	指河流、湖泊常水位至洪水位间的滩地；时令湖、河洪水位以下的滩地；水库、坑塘的正常蓄水位与洪水位间的滩地。包括海岛的内陆滩地。不包括已利用的滩地
		1107	沟渠	指人工修建，南方宽度 $\geq 1.0\text{m}$ 、北方宽度 $\geq 2.0\text{m}$ 用于引、排、灌的渠道，包括渠槽、渠堤、护堤林及小型泵站
		1108	沼泽地	指经常积水或渍水，一般生长湿生植物的土地。包括草本沼泽、苔藓沼泽、内陆盐沼等。不包括森林沼泽、灌丛沼泽和沼泽草地
		1109	水工建筑用地	指人工修建的闸、坝、堤路林、水电厂房、扬水站等常水位岸线以上的建(构)筑物用地

一级类		二级类		含义
编码	名称	编码	名称	
		1110	冰川及永久积雪	指表层被冰雪常年覆盖的土地
12	其他土地			指上述地类以外的其他类型的土地
		1201	空闲地	指城镇、村庄、工矿范围内尚未使用的土地。包括尚未确定用途的土地
		1202	设施农用地	指直接用于经营性畜禽养殖生产设施及附属设施用地；直接用于作物栽培或水产养殖等农产品生产的设施及附属设施用地；直接用于设施农业项目辅助生产的设施用地；晾晒场、粮食果品烘干设施、粮食和农资临时存放场所、大型农机具临时存放场所等规模化粮食生产所必需的配套设施用地
		1203	田坎	指梯田及梯状坡地耕地中，主要用于拦蓄水和护坡，南方宽度 $\geq 1.0\text{m}$ ，北方宽度 $\geq 2.0\text{m}$ 的地坎
		1204	盐碱地	指表层盐碱聚集，生长天然耐盐植物的土地
		1205	沙地	指表层为沙覆盖、基本无植被的土地。不包括滩涂中的沙地
		1206	裸土地	指表层为土质，基本无植被覆盖的土地
		1207	裸岩石砾地	指表层为岩石或石砾，其覆盖面积 $\geq 70\%$ 的土地

(2) 根据《禁止开垦陡坡地范围划定技术指南》，对大中型水库周边汇水区域、饮用水水源一级保护区、河湖管理范围、特殊基岩母质（风化花岗岩、紫色砂页岩、红砂岩、泥质页岩）等区域有特定禁止开垦要求的，明确以上区域内禁止开垦陡坡地的范围。

(3) 剔除面积小于 5hm^2 的图斑，将相邻图斑进行合并处理，形成禁止开垦陡坡地范围矢量数据，即为初步划定的禁止开垦陡坡地范围。

3.4.6 禁止开垦陡坡地范围边界修正与复核验证

(1) 根据《禁止开垦陡坡地范围划定技术指南》要求，利用“国土三调”遥感影像，结合区域地物特征，统筹考虑平罗县自然生态整体性，结合山脉、河流、地貌单元、植被等自然边界，以及平罗县生态保护红线矢量边界，对初步划定范围内的图斑逐个进行禁止开垦陡坡地范围边界的修正。

(2) 根据《禁止开垦陡坡地范围划定技术指南》要求,抽取不低于 3%的禁止开垦陡坡地范围图斑进行现场复核验证。重点选取近山、村镇周边、道路两侧等人为活动集中区域、集中连片面积在 5hm²以上的图斑。

3.5 征求地方有关部门意见情况

对初步划定的禁止开垦陡坡地范围,征求相关部门的意见。与平罗县自然资源局、平罗县水务局、贺兰山国家级自然保护区管理部门咨询,形成初步划定成果。

3.6 划定的具体步骤

(1) 禁止开垦陡坡地范围采取自上而下和自下而上相结合的方式划定。

(2) 县级水行政主管部门根据《水利部办公厅关于印发水土保持重点区域划定技术指南的通知》,组织开展本县域内的禁止开垦陡坡地范围划定工作。

(3) 对初步方案开展现场实地调查复核,征求地方有关部门意见,形成初步划定成果。

(4) 划定成果经宁夏回族自治区水利厅审核通过后,由县级人民政府公告。

禁止开垦陡坡地范围划定工作流程见图 3-1。

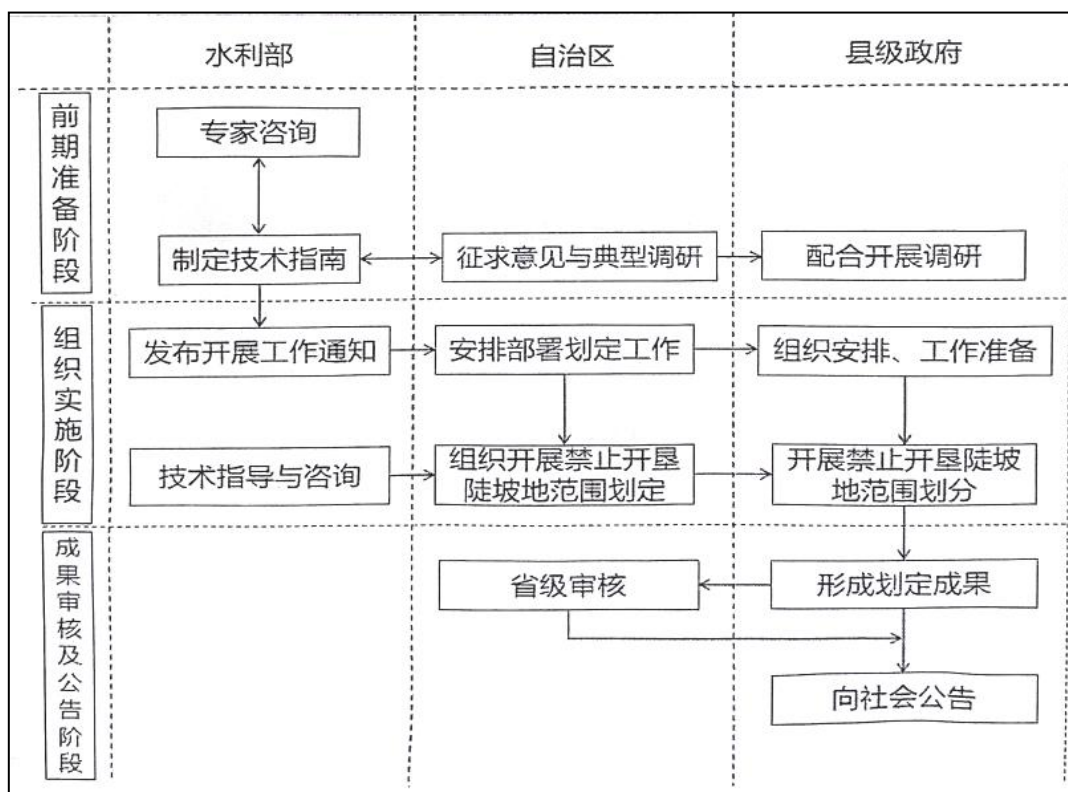


图 3-1 禁止开垦陡坡地范围划定工作流程图

四、划定成果

4.1 禁止开垦陡坡地范围划定过程

4.1.1 禁垦陡度的确定

2023 年末，平罗县全县共有常住人口 273906 人，其中：城镇人口 169604 人，农村人口 104302 人。本次划定禁垦陡坡地范围，按照常住人口计算人口密度。2023 年，平罗县各乡镇人口密度分别为：城关镇 1144 人/km²、黄渠桥镇 87 人/km²、宝丰镇 177 人/km²、头闸镇 53 人/km²、姚伏镇 73 人/km²、崇岗镇 16 人/km²、陶乐镇 97 人/km²、高庄乡 97 人/km²、灵沙乡 109 人/km²、渠口乡 48 人/km²、通伏乡 49 人/km²、高仁乡 21 人/km²、红崖子乡 56 人/km²、前进农场 32 人/km²。平罗县城关镇、宝丰镇 2 个镇人口密度大于 150 人/km²，其他乡镇及国营农场均小于 150 人/km²。2023 年末平罗县各乡镇常驻人口密度及禁垦坡度划定详见表 4-1。

表 4-1 平罗县各乡镇常驻人口密度及禁垦坡度划定统计表

序号	乡镇	面积 (km ²)	2023 年末常驻 人口(人)	人口密度 (人/km ²)	禁垦坡度划分
1	城关镇	151.96	173850	1144	20° 以上
2	黄渠桥镇	90.04	7828	87	15° 以上
3	宝丰镇	40.61	7203	177	20° 以上
4	头闸镇	99.19	5283	53	15° 以上
5	姚伏镇	112.88	8266	73	15° 以上
6	崇岗镇	436.83	7009	16	15° 以上
7	陶乐镇	115.85	11188	97	15° 以上
8	高庄乡	76.54	7428	97	15° 以上
9	灵沙乡	83.64	9143	109	15° 以上
10	渠口乡	144.29	6951	48	15° 以上

序号	乡镇	面积 (km ²)	2023 年末常驻 人口(人)	人口密度 (人/km ²)	禁垦坡度划分
11	通伏乡	132.30	6491	49	15° 以上
12	高仁乡	148.15	3099	21	15° 以上
13	红崖子乡	262.76	14766	56	15° 以上
14	前进农场	166.67	5401	32	15° 以上
合计		2061.71	273906		

根据《宁夏回族自治区实施<中华人民共和国水土保持法>办法》，确定：平罗县境内黄渠桥镇、头闸镇、姚伏镇、崇岗镇、陶乐镇、高庄乡、灵沙乡、渠口乡、通伏乡、高仁乡、红崖子乡、前进农场 11 个乡镇 1 个国营农场禁止开垦坡度划分标准均为 15°，即地面坡度大于 15° 的区域确定为禁垦陡坡地；城关镇、宝丰镇 2 个镇禁止开垦坡度划分标准均为 20°，即地面坡度大于 20° 的区域确定为禁垦陡坡地。

4.1.2 地面坡度分级及组成

根据宁夏回族自治区自然资源厅“国土三调”坡度数据，将平罗县地面坡度按照 <2°、2-6°、6~15°、15~20°、20~25°、>25° 等 6 个级别进行计算和划分，生成坡度栅格数据。

利用 ArcGis 对平罗县地面坡度栅格数据进行矢量化处理，形成 <2°、2-6°、6~15°、15~20°、20~25°、>25° 等 6 个级别的坡度矢量数据，同时分别统计各坡度级别的面积和占比。

平罗县地面坡度分级详见表 4-2。

表 4-2 平罗县地面坡度分级表

序号	坡度分级	各分级面积 (km ²)	占比 (%)
1	≤ 2°	313.96	15.23
2	2° -6°	1029.41	49.93
3	6° -15°	431.34	20.92
4	15° -20°	49.46	2.40
5	20° -25°	46.29	2.25
6	> 25°	191.26	9.28
合计		2061.71	

4.1.3 禁垦坡度范围划定

按照确定的禁止开垦坡度，计算提取平罗县境内城关镇、宝丰镇 2 个镇 20° 以上坡度图斑，作为禁止开垦陡坡地区域；提取黄渠桥镇、头闸镇、姚伏镇、崇岗镇、陶乐镇、高庄乡、灵沙乡、渠口乡、通伏乡、高仁乡、红崖子乡、前进农场 11 个乡镇 1 个国营农场 15° 以上坡度图斑，作为禁止开垦陡坡地区域，确定禁止开垦陡坡地的位置和分布，初步形成禁止开垦坡度范围。平罗县禁垦坡度总面积 287.01km²，占平罗县国土面积的 13.92%。

平罗县禁垦坡度情况详见表 4-3。

表 4-3 平罗县禁垦坡度情况表

序号	坡度分级	各分级面积 (km ²)	占国土面积比 (%)	备注
1	15° -20°	49.46	2.40	城关镇、宝丰镇无禁垦区，其他乡镇禁垦坡度为 15°
2	20° -25°	46.29	2.25	
3	> 25°	191.26	9.28	
合计		287.01	13.92	

4.1.4 禁止开垦陡坡地范围初步划定

将划定的禁垦坡度范围与“国土三调”中的土地利用分类图斑

进行叠加，剔除土地利用类型为耕地、园地、商业服务用地、工矿用地、住宅用地、公共管理与公共服务用地、特殊用地、交通运输用地、水域及水利设施用地、其他土地（设施农用地、田坎）的土地面积，共计剔除上述面积 22.37km²。

平罗县初步划定的禁垦陡坡地范围图斑总计 1265 个，总面积 264.64km²，占平罗县国土面积的 12.84%。详见表 4-4。

表 4-4 平罗县初步划定的禁止开垦陡坡地范围情况表

序号	乡镇	禁垦陡坡地面积 (km ²)	占国土面积比例 (%)
1	崇岗镇	264.53	12.83
2	红崖子乡	0.11	0.01
合计		264.64	12.84

4.1.5 禁止开垦陡坡地范围边界修正与复核验证

平罗县禁止开垦陡坡地范围边界修正和复核验证主要采取室内与室外相结合的方法。室内主要利用高分辨率遥感影像进行复核验证，对初步划定的禁止开垦陡坡地范围内的图斑，逐个进行范围边界的修正。

2025 年 1 月，项目组在边界修正后的图斑库中重点选取近山、村镇周边、道路两侧等人为活动集中区域、集中连片面积在 5hm² 以上的图斑，通过无人机航拍和边界徒步勘查，对抽取的 40 个图斑进行了现场复核验证，复核验证比例为 3.2%，覆盖平罗县崇岗镇 38 个图斑所有土地类型及红崖子乡 2 个图斑所有土地类型。经现场复核，40 个图斑外业复核与室内判读一致。

平罗县禁止开垦陡坡地范围边界现场复核情况见表 4-5。

表 4-5 平罗县禁止开垦陡坡地范围边界现场复核情况统计表

序号	图斑号	面积 (km ²)	室内研判情况		现场复核情况		室内研判与现场 复核是否一致	备注
			乡镇	土地利用现状	乡镇	土地利用现状		
1	101057	42.77	崇岗镇	灌木林地	崇岗镇	灌木林地	一致	
2	101232	35.88	崇岗镇	其他林地	崇岗镇	其他林地	一致	
3	102137	47.26	崇岗镇	其他林地	崇岗镇	其他林地	一致	
4	102148	10.96	崇岗镇	乔木林地	崇岗镇	乔木林地	一致	
5	102262	73.59	崇岗镇	灌木林地	崇岗镇	灌木林地	一致	
6	102303	26.54	崇岗镇	其他草地	崇岗镇	其他草地	一致	
7	102354	43.03	崇岗镇	乔木林地	崇岗镇	乔木林地	一致	
8	102366	58.12	崇岗镇	裸岩石砾地	崇岗镇	裸岩石砾地	一致	
9	102375	94.18	崇岗镇	灌木林地	崇岗镇	灌木林地	一致	
10	102443	28.98	崇岗镇	其他林地	崇岗镇	其他林地	一致	
11	102471	75.62	崇岗镇	灌木林地	崇岗镇	灌木林地	一致	
12	102808	169.08	崇岗镇	灌木林地	崇岗镇	灌木林地	一致	
13	102991	9.93	崇岗镇	裸岩石砾地	崇岗镇	裸岩石砾地	一致	
14	103059	23.47	崇岗镇	其他草地	崇岗镇	其他草地	一致	
15	103102	44.76	崇岗镇	乔木林地	崇岗镇	乔木林地	一致	
16	103106	7.87	崇岗镇	裸岩石砾地	崇岗镇	裸岩石砾地	一致	
17	103224	68.85	崇岗镇	灌木林地	崇岗镇	灌木林地	一致	
18	103286	44.91	崇岗镇	灌木林地	崇岗镇	灌木林地	一致	
19	103574	63.35	崇岗镇	乔木林地	崇岗镇	乔木林地	一致	
20	103665	166.36	崇岗镇	乔木林地	崇岗镇	乔木林地	一致	
21	112124	80.65	崇岗镇	其他草地	崇岗镇	其他草地	一致	
22	120665	33.94	崇岗镇	灌木林地	崇岗镇	灌木林地	一致	

序号	图斑号	面积 (km ²)	室内研判情况		现场复核情况		室内研判与现场 复核是否一致	备注
			乡镇	土地利用现状	乡镇	土地利用现状		
23	124896	48.49	崇岗镇	灌木林地	崇岗镇	灌木林地	一致	
24	125181	53.45	崇岗镇	灌木林地	崇岗镇	灌木林地	一致	
25	125186	24.66	崇岗镇	其他草地	崇岗镇	其他草地	一致	
26	125350	110.00	崇岗镇	其他草地	崇岗镇	其他草地	一致	
27	125442	75.56	崇岗镇	其他林地	崇岗镇	其他林地	一致	
28	125471	47.93	崇岗镇	裸岩石砾地	崇岗镇	裸岩石砾地	一致	
29	131799	32.04	崇岗镇	裸岩石砾地	崇岗镇	裸岩石砾地	一致	
30	135282	115.97	崇岗镇	灌木林地	崇岗镇	灌木林地	一致	
31	135285	292.08	崇岗镇	灌木林地	崇岗镇	灌木林地	一致	
32	135347	107.21	崇岗镇	其他草地	崇岗镇	其他草地	一致	
33	135354	98.55	崇岗镇	其他草地	崇岗镇	其他草地	一致	
34	136594	5.94	红崖子乡	沙地	红崖子乡	沙地	一致	
35	139083	178.90	崇岗镇	乔木林地	崇岗镇	乔木林地	一致	
36	139091	860.83	崇岗镇	乔木林地	崇岗镇	乔木林地	一致	
37	139098	144.40	崇岗镇	乔木林地	崇岗镇	乔木林地	一致	
38	139227	5035.15	崇岗镇	其他草地	崇岗镇	其他草地	一致	
39	139234	630.63	崇岗镇	其他草地	崇岗镇	其他草地	一致	
40	139249	5.13	红崖子乡	其他草地	红崖子乡	其他草地	一致	

4.2 禁止开垦陡坡地范围划定结果

根据相关法律法规规定，结合平罗县的实际情况，确定平罗县境内黄渠桥镇、头闸镇、姚伏镇、崇岗镇、陶乐镇、高庄乡、灵沙乡、渠口乡、通伏乡、高仁乡、红崖子乡、前进农场 11 个乡镇 1 个国营农场禁止开垦坡度划分标准均为 15° ，即地面坡度大于 15° 的区域确定为禁垦陡坡地；城关镇、宝丰镇 2 个镇禁止开垦坡度划分标准均为 20° ，即地面坡度大于 20° 的区域确定为禁垦陡坡地。

平罗县禁止开垦范围面积 264.64km^2 ，占平罗县国土面积（ 2061.71km^2 ）的 12.84%，共涉及 1265 个图斑。其中： 15° - 20° 面积 35.70km^2 ，占国土面积面积的 1.73%； 20° - 25° 面积 45.06km^2 ，占国土面积的 2.19%； $>25^{\circ}$ 面积 183.89km^2 ，占国土面积的 8.92%。

平罗县禁止开垦陡坡地范围分布范围、面积及占面积比例见表 4-6，平罗县禁止开垦陡坡地划分图见附图 4。

表 4-6 平罗县禁止开垦陡坡地范围情况表

序号	坡度	禁垦陡坡地面积 (km^2)	占禁垦陡坡地总面积比例 (%)	占国土面积比例 (%)	备注
1	15° - 20°	35.70	13.49	1.73	
2	20° - 25°	45.06	17.03	2.19	
3	$>25^{\circ}$	183.89	69.48	8.92	
合计		264.64	100.00	12.84	

划定的禁垦陡坡地范围中，土地利用类型主要为乔木林地、灌木林地、其他林地和其他草地，占禁垦陡坡地范围的 99.02%。详见表 4-7。

表 4-7 平罗县禁止开垦陡坡地范围情况表

序号	土地利用现状	图斑数量 (个)	禁垦陡坡地面积 (km ²)	占禁垦陡坡地比例 (%)	占国土面积比例 (%)
1	灌木林地	150	27.82	10.51	1.35
2	乔木林地	490	52.05	19.67	2.52
3	其他草地	241	118.21	44.67	5.73
4	其他林地	356	63.98	24.18	3.10
5	裸土地	4	0.004	0.002	0.0002
6	裸岩石砾地	23	2.52	0.95	0.12
7	沙地	1	0.06	0.02	0.003
合计		1265	264.64	100.00	0.13

平罗县各乡镇划定的禁垦陡坡地范围情况详见表 4-8。各图斑属性见附表。

表 4-8 平罗县各乡镇划定的禁垦陡坡地范围情况表

序号	乡镇	图斑数量 (个)	禁垦陡坡地面积 (km ²)	占禁垦陡坡地比例 (%)	占国土面积比例 (%)
1	崇岗镇	1263	264.53	99.96	12.83
2	红崖子乡	2	0.11	0.04	0.01
合计		1265	264.64	100.00	12.84

4.3 禁止开垦陡坡地范围与生态保护红线的关系

平罗县主要涉及的生态红线区域为：贺兰山国家级自然保护区、大水沟水源地、沙湖自治区级自然保护区。

根据《平罗县人民政府办公室关于印发平罗县饮用水源地保护实施方案的通知》（平政办发〔2018〕72号）规定，在大水沟水源地内禁批任何有污染的工业项目、农业种养殖项目和可能破坏水源地生态环境的其他各类建设项目，本报告已将大水沟水源地范围内大于 15° 的区域划入禁止开垦陡坡地范围，与禁垦陡坡地范围重合面积 0.57km²。平罗县其他水源地均没有明确的禁止开垦的要求和规定。根据沙湖自治区级自然保护区相关规定，保护区内禁止开垦，经分析，该保护区范围内没有大于 15° 的区域。根据《宁夏回族自

治区六盘山、贺兰山、罗山国家级自然保护区条例》，自然保护区内不得有下列行为：砍伐、放牧、狩猎、捕捞、采药、开垦、烧荒、开矿、采石、挖沙，本报告已将该保护区范围内大于 15° 的区域划入禁止开垦陡坡地范围，与禁垦陡坡地范围重合面积 262.76km^2 。

本次划定的平罗县禁止开垦陡坡地范围面积 264.64km^2 ，平罗县生态保护红线范围面积 366.43km^2 。经分析，平罗县生态保护红线面积与本次划定的禁止开垦陡坡地范围重合范围面积 263.33km^2 ，占生态保护红线面积的 71.83% 。

禁止开垦陡坡地范围与生态保护红线的关系详见附图 5。

五、附件

- 1、平罗县行政区划图
- 2、平罗县遥感影像图
- 3、平罗县土地利用现状图
- 4、平罗县禁止开垦陡坡地划分图
- 5、平罗县禁止开垦陡坡地范围与生态红线位置关系图

附表:

平罗县禁垦陡坡地图斑属性表

序号	图斑号	乡镇	土地利用类型	面积 (hm ²)	坡度
0	98704	崇岗镇	其他林地	3.69	20°-25°
1	98705	崇岗镇	其他林地	3.37	20°-25°
2	98706	崇岗镇	其他林地	16.82	20°-25°
3	99253	崇岗镇	其他林地	1.35	20°-25°
4	99254	崇岗镇	其他林地	0.93	20°-25°
5	100304	崇岗镇	灌木林地	1.63	20°-25°
6	100305	崇岗镇	灌木林地	7.27	20°-25°
7	100306	崇岗镇	其他草地	2.05	20°-25°
8	100307	崇岗镇	其他林地	7.87	20°-25°
9	100308	崇岗镇	乔木林地	3.51	20°-25°
10	100309	崇岗镇	乔木林地	2.82	15°-20°
11	100310	崇岗镇	乔木林地	0.79	20°-25°
12	100916	崇岗镇	其他林地	2.23	20°-25°
13	101053	崇岗镇	乔木林地	0.99	20°-25°
14	101054	崇岗镇	乔木林地	2.30	20°-25°
15	101057	崇岗镇	灌木林地	42.77	20°-25°
16	101230	崇岗镇	其他草地	8.42	20°-25°
17	101231	崇岗镇	其他草地	6.99	20°-25°
18	101232	崇岗镇	其他林地	35.88	20°-25°
19	101233	崇岗镇	其他林地	12.05	20°-25°
20	101234	崇岗镇	乔木林地	0.02	20°-25°
21	101305	崇岗镇	乔木林地	5.47	20°-25°
22	101306	崇岗镇	灌木林地	1.53	> 25°
23	101323	崇岗镇	乔木林地	0.67	20°-25°
24	101324	崇岗镇	乔木林地	1.69	20°-25°
25	101372	崇岗镇	灌木林地	19.17	20°-25°
26	101375	崇岗镇	乔木林地	9.36	20°-25°
27	101376	崇岗镇	乔木林地	4.33	20°-25°
28	101633	崇岗镇	其他草地	7.68	20°-25°
29	101634	崇岗镇	其他草地	5.11	20°-25°
30	101635	崇岗镇	其他草地	23.12	20°-25°
31	101636	崇岗镇	其他草地	0.03	15°-20°
32	101663	崇岗镇	裸岩石砾地	0.92	20°-25°
33	101665	崇岗镇	乔木林地	0.68	20°-25°
34	101743	崇岗镇	乔木林地	2.54	20°-25°
35	101744	崇岗镇	乔木林地	1.24	20°-25°
36	101747	崇岗镇	其他林地	0.39	20°-25°
37	101767	崇岗镇	乔木林地	2.36	20°-25°

序号	图斑号	乡镇	土地利用类型	面积 (hm ²)	坡度
38	101768	崇岗镇	其他草地	3.57	20°-25°
39	101769	崇岗镇	其他草地	10.23	20°-25°
40	101807	崇岗镇	其他林地	3.26	20°-25°
41	101853	崇岗镇	灌木林地	0.84	20°-25°
42	101855	崇岗镇	其他林地	9.20	20°-25°
43	101856	崇岗镇	其他林地	1.07	20°-25°
44	101967	崇岗镇	其他林地	11.67	20°-25°
45	101968	崇岗镇	其他林地	3.58	20°-25°
46	101969	崇岗镇	乔木林地	1.22	20°-25°
47	101977	崇岗镇	其他林地	0.76	> 25°
48	102023	崇岗镇	乔木林地	1.89	20°-25°
49	102024	崇岗镇	乔木林地	0.51	20°-25°
50	102037	崇岗镇	其他林地	15.68	20°-25°
51	102038	崇岗镇	其他草地	0.60	20°-25°
52	102127	崇岗镇	乔木林地	4.60	20°-25°
53	102128	崇岗镇	灌木林地	7.77	20°-25°
54	102129	崇岗镇	乔木林地	1.57	20°-25°
55	102130	崇岗镇	乔木林地	4.72	20°-25°
56	102131	崇岗镇	乔木林地	7.57	20°-25°
57	102134	崇岗镇	灌木林地	2.35	20°-25°
58	102135	崇岗镇	灌木林地	5.26	20°-25°
59	102136	崇岗镇	其他林地	4.37	20°-25°
60	102137	崇岗镇	其他林地	47.26	20°-25°
61	102138	崇岗镇	其他林地	1.26	20°-25°
62	102139	崇岗镇	其他林地	1.02	20°-25°
63	102140	崇岗镇	其他林地	16.65	20°-25°
64	102142	崇岗镇	乔木林地	11.63	20°-25°
65	102143	崇岗镇	灌木林地	1.94	20°-25°
66	102147	崇岗镇	乔木林地	0.91	20°-25°
67	102148	崇岗镇	乔木林地	10.96	20°-25°
68	102149	崇岗镇	乔木林地	2.24	20°-25°
69	102150	崇岗镇	乔木林地	3.65	20°-25°
70	102151	崇岗镇	乔木林地	0.25	20°-25°
71	102152	崇岗镇	其他林地	2.52	20°-25°
72	102153	崇岗镇	其他林地	13.77	20°-25°
73	102154	崇岗镇	乔木林地	1.08	20°-25°
74	102155	崇岗镇	乔木林地	0.71	20°-25°
75	102156	崇岗镇	乔木林地	0.56	20°-25°
76	102157	崇岗镇	乔木林地	0.71	> 25°
77	102158	崇岗镇	乔木林地	1.31	20°-25°
78	102159	崇岗镇	乔木林地	3.25	20°-25°
79	102160	崇岗镇	乔木林地	0.50	20°-25°

序号	图斑号	乡镇	土地利用类型	面积 (hm ²)	坡度
80	102215	崇岗镇	其他林地	5.76	20°-25°
81	102218	崇岗镇	乔木林地	0.46	20°-25°
82	102219	崇岗镇	其他林地	21.50	20°-25°
83	102220	崇岗镇	其他林地	0.94	20°-25°
84	102221	崇岗镇	其他林地	3.51	> 25°
85	102234	崇岗镇	其他林地	2.04	20°-25°
86	102235	崇岗镇	其他林地	3.24	20°-25°
87	102241	崇岗镇	乔木林地	0.93	20°-25°
88	102242	崇岗镇	灌木林地	13.57	20°-25°
89	102243	崇岗镇	灌木林地	1.54	20°-25°
90	102244	崇岗镇	其他林地	3.62	20°-25°
91	102245	崇岗镇	其他林地	3.76	20°-25°
92	102252	崇岗镇	乔木林地	4.17	20°-25°
93	102253	崇岗镇	其他林地	0.74	20°-25°
94	102254	崇岗镇	其他林地	2.43	20°-25°
95	102255	崇岗镇	乔木林地	7.74	20°-25°
96	102256	崇岗镇	乔木林地	1.38	20°-25°
97	102257	崇岗镇	乔木林地	1.88	20°-25°
98	102258	崇岗镇	乔木林地	3.78	20°-25°
99	102259	崇岗镇	乔木林地	5.98	20°-25°
100	102262	崇岗镇	灌木林地	73.59	20°-25°
101	102266	崇岗镇	灌木林地	2.17	20°-25°
102	102267	崇岗镇	其他林地	8.68	20°-25°
103	102268	崇岗镇	其他林地	4.37	20°-25°
104	102269	崇岗镇	其他林地	4.96	20°-25°
105	102276	崇岗镇	乔木林地	3.86	20°-25°
106	102277	崇岗镇	乔木林地	1.79	20°-25°
107	102285	崇岗镇	其他林地	0.85	20°-25°
108	102303	崇岗镇	其他草地	26.54	20°-25°
109	102311	崇岗镇	灌木林地	15.03	20°-25°
110	102312	崇岗镇	乔木林地	1.62	20°-25°
111	102348	崇岗镇	乔木林地	1.58	20°-25°
112	102349	崇岗镇	乔木林地	1.00	20°-25°
113	102354	崇岗镇	乔木林地	43.03	20°-25°
114	102355	崇岗镇	其他林地	14.01	20°-25°
115	102364	崇岗镇	其他草地	10.30	20°-25°
116	102365	崇岗镇	其他草地	8.43	20°-25°
117	102366	崇岗镇	裸岩石砾地	58.12	15°-20°
118	102369	崇岗镇	其他林地	6.21	20°-25°
119	102370	崇岗镇	其他林地	1.99	20°-25°
120	102371	崇岗镇	其他林地	2.84	20°-25°
121	102372	崇岗镇	乔木林地	1.79	> 25°

序号	图斑号	乡镇	土地利用类型	面积 (hm ²)	坡度
122	102373	崇岗镇	其他林地	1.09	20°-25°
123	102374	崇岗镇	乔木林地	1.91	20°-25°
124	102375	崇岗镇	灌木林地	94.18	20°-25°
125	102376	崇岗镇	乔木林地	15.00	20°-25°
126	102377	崇岗镇	乔木林地	6.91	20°-25°
127	102378	崇岗镇	灌木林地	46.80	20°-25°
128	102382	崇岗镇	其他林地	0.90	20°-25°
129	102383	崇岗镇	乔木林地	6.65	20°-25°
130	102387	崇岗镇	乔木林地	0.64	20°-25°
131	102388	崇岗镇	乔木林地	17.38	20°-25°
132	102389	崇岗镇	其他林地	4.25	20°-25°
133	102390	崇岗镇	其他林地	0.84	20°-25°
134	102391	崇岗镇	其他林地	0.26	20°-25°
135	102402	崇岗镇	其他林地	1.67	20°-25°
136	102403	崇岗镇	乔木林地	1.74	20°-25°
137	102404	崇岗镇	乔木林地	2.27	20°-25°
138	102412	崇岗镇	裸岩石砾地	2.15	20°-25°
139	102428	崇岗镇	乔木林地	0.78	20°-25°
140	102429	崇岗镇	其他林地	1.01	20°-25°
141	102430	崇岗镇	乔木林地	3.04	20°-25°
142	102431	崇岗镇	乔木林地	0.72	20°-25°
143	102432	崇岗镇	其他林地	1.27	20°-25°
144	102433	崇岗镇	乔木林地	2.94	15°-20°
145	102434	崇岗镇	乔木林地	7.23	15°-20°
146	102438	崇岗镇	灌木林地	27.41	20°-25°
147	102439	崇岗镇	乔木林地	6.16	20°-25°
148	102440	崇岗镇	乔木林地	6.90	20°-25°
149	102441	崇岗镇	其他林地	13.59	20°-25°
150	102442	崇岗镇	其他林地	2.71	20°-25°
151	102443	崇岗镇	其他林地	28.98	20°-25°
152	102470	崇岗镇	灌木林地	15.12	20°-25°
153	102471	崇岗镇	灌木林地	75.62	20°-25°
154	102472	崇岗镇	灌木林地	2.52	20°-25°
155	102482	崇岗镇	乔木林地	0.72	20°-25°
156	102483	崇岗镇	其他林地	38.24	20°-25°
157	102484	崇岗镇	乔木林地	0.51	> 25°
158	102485	崇岗镇	其他草地	0.11	15°-20°
159	102486	崇岗镇	乔木林地	2.16	20°-25°
160	102487	崇岗镇	乔木林地	0.23	20°-25°
161	102488	崇岗镇	灌木林地	8.00	20°-25°
162	102494	崇岗镇	乔木林地	5.48	20°-25°
163	102495	崇岗镇	乔木林地	1.98	20°-25°

序号	图斑号	乡镇	土地利用类型	面积 (hm ²)	坡度
164	102503	崇岗镇	灌木林地	7.08	20°-25°
165	102517	崇岗镇	乔木林地	0.22	20°-25°
166	102518	崇岗镇	乔木林地	33.66	20°-25°
167	102519	崇岗镇	乔木林地	4.76	20°-25°
168	102520	崇岗镇	乔木林地	1.93	20°-25°
169	102521	崇岗镇	乔木林地	7.67	20°-25°
170	102523	崇岗镇	其他林地	1.21	20°-25°
171	102524	崇岗镇	其他林地	10.74	20°-25°
172	102525	崇岗镇	其他林地	8.06	20°-25°
173	102526	崇岗镇	其他草地	9.21	> 25°
174	102527	崇岗镇	其他草地	0.41	> 25°
175	102528	崇岗镇	其他林地	1.91	> 25°
176	102529	崇岗镇	其他林地	2.40	20°-25°
177	102530	崇岗镇	其他林地	3.24	20°-25°
178	102531	崇岗镇	其他草地	1.21	> 25°
179	102532	崇岗镇	其他草地	0.32	20°-25°
180	102533	崇岗镇	其他草地	7.79	20°-25°
181	102564	崇岗镇	乔木林地	0.78	20°-25°
182	102565	崇岗镇	灌木林地	4.57	20°-25°
183	102566	崇岗镇	灌木林地	5.01	20°-25°
184	102567	崇岗镇	灌木林地	0.54	> 25°
185	102568	崇岗镇	灌木林地	6.86	20°-25°
186	102569	崇岗镇	裸岩石砾地	1.42	20°-25°
187	102571	崇岗镇	其他草地	9.91	20°-25°
188	102621	崇岗镇	乔木林地	4.13	20°-25°
189	102622	崇岗镇	乔木林地	2.80	20°-25°
190	102637	崇岗镇	乔木林地	14.09	20°-25°
191	102638	崇岗镇	其他林地	3.77	20°-25°
192	102639	崇岗镇	其他林地	1.65	20°-25°
193	102640	崇岗镇	其他林地	1.74	20°-25°
194	102681	崇岗镇	乔木林地	0.70	20°-25°
195	102682	崇岗镇	乔木林地	3.61	20°-25°
196	102683	崇岗镇	乔木林地	0.58	20°-25°
197	102684	崇岗镇	乔木林地	1.75	20°-25°
198	102694	崇岗镇	乔木林地	5.90	20°-25°
199	102715	崇岗镇	乔木林地	1.40	20°-25°
200	102716	崇岗镇	乔木林地	5.14	20°-25°
201	102717	崇岗镇	乔木林地	4.56	15°-20°
202	102718	崇岗镇	乔木林地	1.55	20°-25°
203	102719	崇岗镇	乔木林地	5.19	20°-25°
204	102720	崇岗镇	其他林地	7.96	20°-25°
205	102721	崇岗镇	其他林地	0.48	20°-25°

序号	图斑号	乡镇	土地利用类型	面积 (hm ²)	坡度
206	102742	崇岗镇	其他林地	6.04	20°-25°
207	102743	崇岗镇	其他林地	2.40	20°-25°
208	102744	崇岗镇	其他林地	0.92	20°-25°
209	102745	崇岗镇	其他林地	15.11	20°-25°
210	102771	崇岗镇	裸岩石砾地	4.46	20°-25°
211	102772	崇岗镇	其他林地	5.65	20°-25°
212	102773	崇岗镇	灌木林地	9.79	20°-25°
213	102774	崇岗镇	灌木林地	16.29	20°-25°
214	102775	崇岗镇	其他林地	2.23	20°-25°
215	102776	崇岗镇	乔木林地	9.15	20°-25°
216	102777	崇岗镇	乔木林地	0.02	15°-20°
217	102778	崇岗镇	乔木林地	6.00	20°-25°
218	102779	崇岗镇	乔木林地	1.38	20°-25°
219	102780	崇岗镇	乔木林地	16.97	20°-25°
220	102781	崇岗镇	乔木林地	0.99	20°-25°
221	102782	崇岗镇	其他林地	6.33	20°-25°
222	102783	崇岗镇	其他林地	0.78	20°-25°
223	102795	崇岗镇	其他草地	8.60	20°-25°
224	102796	崇岗镇	乔木林地	15.39	20°-25°
225	102797	崇岗镇	乔木林地	2.63	20°-25°
226	102802	崇岗镇	乔木林地	3.74	20°-25°
227	102803	崇岗镇	乔木林地	1.57	> 25°
228	102804	崇岗镇	乔木林地	9.03	20°-25°
229	102805	崇岗镇	乔木林地	0.34	20°-25°
230	102806	崇岗镇	乔木林地	15.35	20°-25°
231	102807	崇岗镇	乔木林地	0.0001	15°-20°
232	102808	崇岗镇	灌木林地	169.08	20°-25°
233	102809	崇岗镇	灌木林地	1.18	20°-25°
234	102810	崇岗镇	乔木林地	1.37	20°-25°
235	102811	崇岗镇	灌木林地	1.30	20°-25°
236	102812	崇岗镇	灌木林地	17.10	20°-25°
237	102813	崇岗镇	灌木林地	11.45	20°-25°
238	102814	崇岗镇	灌木林地	4.97	20°-25°
239	102815	崇岗镇	其他林地	4.00	20°-25°
240	102826	崇岗镇	乔木林地	13.62	20°-25°
241	102827	崇岗镇	乔木林地	7.55	20°-25°
242	102828	崇岗镇	乔木林地	9.19	20°-25°
243	102829	崇岗镇	灌木林地	3.41	20°-25°
244	102836	崇岗镇	其他林地	60.43	20°-25°
245	102837	崇岗镇	乔木林地	1.17	20°-25°
246	102838	崇岗镇	乔木林地	28.43	20°-25°
247	102839	崇岗镇	乔木林地	2.64	20°-25°

序号	图斑号	乡镇	土地利用类型	面积 (hm ²)	坡度
248	102840	崇岗镇	其他林地	2.46	20°-25°
249	102841	崇岗镇	乔木林地	6.34	20°-25°
250	102845	崇岗镇	乔木林地	1.39	20°-25°
251	102846	崇岗镇	灌木林地	1.58	20°-25°
252	102847	崇岗镇	其他林地	12.22	20°-25°
253	102848	崇岗镇	其他林地	4.60	20°-25°
254	102849	崇岗镇	其他草地	0.99	15°-20°
255	102850	崇岗镇	其他草地	6.04	20°-25°
256	102851	崇岗镇	灌木林地	15.32	20°-25°
257	102852	崇岗镇	灌木林地	6.37	20°-25°
258	102853	崇岗镇	裸岩石砾地	0.0004	> 25°
259	102856	崇岗镇	乔木林地	4.67	20°-25°
260	102857	崇岗镇	乔木林地	4.01	20°-25°
261	102861	崇岗镇	其他草地	0.92	20°-25°
262	102862	崇岗镇	其他草地	4.94	20°-25°
263	102869	崇岗镇	乔木林地	13.35	20°-25°
264	102870	崇岗镇	乔木林地	0.26	20°-25°
265	102871	崇岗镇	乔木林地	1.13	20°-25°
266	102872	崇岗镇	乔木林地	2.76	20°-25°
267	102873	崇岗镇	乔木林地	1.92	20°-25°
268	102874	崇岗镇	乔木林地	1.75	20°-25°
269	102875	崇岗镇	其他林地	2.55	20°-25°
270	102876	崇岗镇	其他林地	1.92	20°-25°
271	102877	崇岗镇	乔木林地	1.05	20°-25°
272	102878	崇岗镇	乔木林地	3.63	20°-25°
273	102880	崇岗镇	乔木林地	6.99	20°-25°
274	102881	崇岗镇	灌木林地	13.35	20°-25°
275	102882	崇岗镇	灌木林地	3.69	20°-25°
276	102927	崇岗镇	乔木林地	10.33	20°-25°
277	102928	崇岗镇	乔木林地	8.81	20°-25°
278	102929	崇岗镇	其他草地	1.11	20°-25°
279	102930	崇岗镇	乔木林地	1.92	20°-25°
280	102931	崇岗镇	乔木林地	0.67	20°-25°
281	102932	崇岗镇	灌木林地	1.17	20°-25°
282	102933	崇岗镇	灌木林地	5.28	20°-25°
283	102934	崇岗镇	乔木林地	0.35	> 25°
284	102935	崇岗镇	乔木林地	1.11	> 25°
285	102936	崇岗镇	乔木林地	39.08	20°-25°
286	102950	崇岗镇	乔木林地	16.53	20°-25°
287	102951	崇岗镇	乔木林地	17.95	20°-25°
288	102952	崇岗镇	乔木林地	11.34	20°-25°
289	102953	崇岗镇	乔木林地	1.59	20°-25°

序号	图斑号	乡镇	土地利用类型	面积 (hm ²)	坡度
290	102958	崇岗镇	灌木林地	17.66	20°-25°
291	102959	崇岗镇	乔木林地	2.97	20°-25°
292	102960	崇岗镇	乔木林地	4.03	20°-25°
293	102961	崇岗镇	其他林地	3.25	20°-25°
294	102964	崇岗镇	乔木林地	1.31	20°-25°
295	102965	崇岗镇	乔木林地	1.39	20°-25°
296	102966	崇岗镇	乔木林地	4.78	20°-25°
297	102967	崇岗镇	其他草地	0.88	20°-25°
298	102968	崇岗镇	其他草地	4.55	> 25°
299	102988	崇岗镇	乔木林地	4.47	20°-25°
300	102989	崇岗镇	乔木林地	0.05	> 25°
301	102990	崇岗镇	其他林地	0.65	> 25°
302	102991	崇岗镇	裸岩石砾地	9.93	15°-20°
303	102992	崇岗镇	乔木林地	4.93	20°-25°
304	102993	崇岗镇	乔木林地	11.39	15°-20°
305	102994	崇岗镇	其他林地	1.66	20°-25°
306	102995	崇岗镇	乔木林地	0.60	> 25°
307	102996	崇岗镇	灌木林地	6.69	20°-25°
308	102997	崇岗镇	灌木林地	0.48	20°-25°
309	102998	崇岗镇	灌木林地	1.74	20°-25°
310	103041	崇岗镇	乔木林地	10.46	20°-25°
311	103042	崇岗镇	乔木林地	1.07	20°-25°
312	103047	崇岗镇	乔木林地	0.42	> 25°
313	103048	崇岗镇	乔木林地	2.41	20°-25°
314	103049	崇岗镇	其他草地	5.55	20°-25°
315	103050	崇岗镇	其他草地	0.84	20°-25°
316	103051	崇岗镇	其他草地	3.09	20°-25°
317	103052	崇岗镇	其他草地	0.27	20°-25°
318	103053	崇岗镇	其他草地	0.85	20°-25°
319	103054	崇岗镇	其他草地	3.24	20°-25°
320	103055	崇岗镇	其他草地	2.30	20°-25°
321	103056	崇岗镇	其他草地	1.62	20°-25°
322	103057	崇岗镇	其他草地	1.35	20°-25°
323	103058	崇岗镇	其他草地	1.22	20°-25°
324	103059	崇岗镇	其他草地	23.47	20°-25°
325	103072	崇岗镇	其他林地	4.68	20°-25°
326	103075	崇岗镇	乔木林地	0.60	> 25°
327	103076	崇岗镇	乔木林地	5.69	20°-25°
328	103088	崇岗镇	其他林地	0.004	15°-20°
329	103097	崇岗镇	乔木林地	5.27	15°-20°
330	103098	崇岗镇	乔木林地	0.42	20°-25°
331	103099	崇岗镇	其他林地	8.78	20°-25°

序号	图斑号	乡镇	土地利用类型	面积 (hm ²)	坡度
332	103100	崇岗镇	乔木林地	0.96	20°-25°
333	103101	崇岗镇	乔木林地	0.62	20°-25°
334	103102	崇岗镇	乔木林地	44.76	20°-25°
335	103103	崇岗镇	乔木林地	4.46	20°-25°
336	103104	崇岗镇	其他草地	4.02	20°-25°
337	103105	崇岗镇	其他草地	1.96	20°-25°
338	103106	崇岗镇	裸岩石砾地	7.87	15°-20°
339	103107	崇岗镇	乔木林地	2.25	20°-25°
340	103125	崇岗镇	乔木林地	1.87	15°-20°
341	103126	崇岗镇	其他林地	5.78	20°-25°
342	103128	崇岗镇	乔木林地	28.27	20°-25°
343	103129	崇岗镇	乔木林地	2.65	20°-25°
344	103130	崇岗镇	其他林地	0.35	15°-20°
345	103134	崇岗镇	乔木林地	1.13	20°-25°
346	103135	崇岗镇	其他林地	0.66	20°-25°
347	103136	崇岗镇	其他草地	0.11	20°-25°
348	103137	崇岗镇	其他林地	1.58	20°-25°
349	103138	崇岗镇	其他草地	9.45	20°-25°
350	103139	崇岗镇	其他草地	0.77	20°-25°
351	103140	崇岗镇	其他草地	2.66	20°-25°
352	103141	崇岗镇	乔木林地	1.45	20°-25°
353	103142	崇岗镇	乔木林地	1.36	20°-25°
354	103143	崇岗镇	乔木林地	0.59	20°-25°
355	103144	崇岗镇	乔木林地	0.78	20°-25°
356	103145	崇岗镇	乔木林地	0.40	20°-25°
357	103146	崇岗镇	乔木林地	2.89	20°-25°
358	103147	崇岗镇	灌木林地	5.25	20°-25°
359	103148	崇岗镇	灌木林地	10.58	20°-25°
360	103149	崇岗镇	乔木林地	3.54	20°-25°
361	103150	崇岗镇	其他林地	35.99	20°-25°
362	103151	崇岗镇	其他林地	3.27	20°-25°
363	103152	崇岗镇	其他林地	1.29	20°-25°
364	103153	崇岗镇	其他林地	0.80	15°-20°
365	103156	崇岗镇	其他林地	21.30	20°-25°
366	103157	崇岗镇	其他林地	7.13	20°-25°
367	103158	崇岗镇	乔木林地	4.34	20°-25°
368	103159	崇岗镇	乔木林地	1.30	20°-25°
369	103160	崇岗镇	乔木林地	0.83	20°-25°
370	103161	崇岗镇	乔木林地	0.45	20°-25°
371	103162	崇岗镇	乔木林地	0.84	20°-25°
372	103163	崇岗镇	乔木林地	1.13	20°-25°
373	103164	崇岗镇	乔木林地	0.73	> 25°

序号	图斑号	乡镇	土地利用类型	面积 (hm ²)	坡度
374	103165	崇岗镇	其他林地	0.62	20°-25°
375	103166	崇岗镇	乔木林地	4.00	20°-25°
376	103167	崇岗镇	乔木林地	2.90	20°-25°
377	103168	崇岗镇	乔木林地	4.70	20°-25°
378	103169	崇岗镇	灌木林地	2.76	20°-25°
379	103176	崇岗镇	乔木林地	0.81	20°-25°
380	103177	崇岗镇	乔木林地	6.27	20°-25°
381	103178	崇岗镇	灌木林地	8.94	20°-25°
382	103179	崇岗镇	乔木林地	1.32	20°-25°
383	103180	崇岗镇	乔木林地	2.54	20°-25°
384	103181	崇岗镇	乔木林地	1.08	20°-25°
385	103182	崇岗镇	其他林地	19.56	20°-25°
386	103183	崇岗镇	其他林地	0.71	20°-25°
387	103184	崇岗镇	其他林地	23.40	20°-25°
388	103185	崇岗镇	其他林地	5.94	20°-25°
389	103186	崇岗镇	乔木林地	0.60	20°-25°
390	103187	崇岗镇	乔木林地	1.32	20°-25°
391	103188	崇岗镇	乔木林地	0.88	20°-25°
392	103189	崇岗镇	乔木林地	1.36	20°-25°
393	103190	崇岗镇	乔木林地	4.88	20°-25°
394	103191	崇岗镇	乔木林地	0.15	20°-25°
395	103192	崇岗镇	乔木林地	4.72	20°-25°
396	103193	崇岗镇	乔木林地	0.90	15°-20°
397	103194	崇岗镇	灌木林地	23.27	20°-25°
398	103195	崇岗镇	乔木林地	1.47	20°-25°
399	103196	崇岗镇	乔木林地	2.55	20°-25°
400	103197	崇岗镇	乔木林地	2.20	20°-25°
401	103198	崇岗镇	其他林地	2.37	20°-25°
402	103202	崇岗镇	乔木林地	2.72	20°-25°
403	103203	崇岗镇	乔木林地	0.25	20°-25°
404	103211	崇岗镇	灌木林地	1.12	20°-25°
405	103212	崇岗镇	灌木林地	16.88	20°-25°
406	103213	崇岗镇	灌木林地	30.60	20°-25°
407	103214	崇岗镇	其他林地	5.29	20°-25°
408	103215	崇岗镇	乔木林地	3.22	20°-25°
409	103216	崇岗镇	乔木林地	2.03	20°-25°
410	103217	崇岗镇	乔木林地	1.24	20°-25°
411	103218	崇岗镇	其他林地	2.23	20°-25°
412	103219	崇岗镇	其他林地	10.05	20°-25°
413	103220	崇岗镇	其他草地	2.75	20°-25°
414	103224	崇岗镇	灌木林地	68.85	20°-25°
415	103227	崇岗镇	乔木林地	0.57	20°-25°

序号	图斑号	乡镇	土地利用类型	面积 (hm ²)	坡度
416	103228	崇岗镇	乔木林地	0.51	20°-25°
417	103229	崇岗镇	其他林地	4.95	20°-25°
418	103230	崇岗镇	其他林地	3.66	20°-25°
419	103231	崇岗镇	乔木林地	3.57	20°-25°
420	103232	崇岗镇	乔木林地	1.02	20°-25°
421	103233	崇岗镇	乔木林地	2.02	20°-25°
422	103234	崇岗镇	乔木林地	2.65	20°-25°
423	103235	崇岗镇	乔木林地	0.64	20°-25°
424	103236	崇岗镇	灌木林地	6.73	20°-25°
425	103237	崇岗镇	其他林地	0.53	20°-25°
426	103238	崇岗镇	乔木林地	0.66	> 25°
427	103239	崇岗镇	其他林地	0.45	20°-25°
428	103240	崇岗镇	其他林地	1.71	20°-25°
429	103243	崇岗镇	乔木林地	0.72	20°-25°
430	103244	崇岗镇	乔木林地	2.15	20°-25°
431	103245	崇岗镇	乔木林地	0.90	20°-25°
432	103247	崇岗镇	乔木林地	19.47	20°-25°
433	103248	崇岗镇	乔木林地	12.27	20°-25°
434	103249	崇岗镇	灌木林地	1.26	15°-20°
435	103259	崇岗镇	其他林地	0.83	> 25°
436	103260	崇岗镇	其他林地	1.31	20°-25°
437	103261	崇岗镇	其他林地	4.01	20°-25°
438	103262	崇岗镇	其他草地	21.42	20°-25°
439	103263	崇岗镇	乔木林地	3.95	15°-20°
440	103264	崇岗镇	其他林地	1.20	20°-25°
441	103265	崇岗镇	其他林地	1.82	20°-25°
442	103271	崇岗镇	乔木林地	0.70	20°-25°
443	103272	崇岗镇	乔木林地	1.91	20°-25°
444	103273	崇岗镇	其他林地	2.23	20°-25°
445	103274	崇岗镇	其他林地	0.74	20°-25°
446	103275	崇岗镇	其他林地	7.49	20°-25°
447	103276	崇岗镇	其他草地	1.55	20°-25°
448	103282	崇岗镇	乔木林地	14.49	20°-25°
449	103283	崇岗镇	其他林地	3.37	20°-25°
450	103285	崇岗镇	乔木林地	1.70	20°-25°
451	103286	崇岗镇	灌木林地	44.91	20°-25°
452	103300	崇岗镇	其他林地	4.41	20°-25°
453	103301	崇岗镇	其他林地	26.99	20°-25°
454	103302	崇岗镇	其他林地	10.00	20°-25°
455	103303	崇岗镇	其他草地	7.40	20°-25°
456	103304	崇岗镇	其他草地	13.74	20°-25°
457	103307	崇岗镇	乔木林地	0.62	20°-25°

序号	图斑号	乡镇	土地利用类型	面积 (hm ²)	坡度
458	103308	崇岗镇	乔木林地	0.81	20°-25°
459	103309	崇岗镇	其他林地	6.08	20°-25°
460	103310	崇岗镇	乔木林地	9.28	20°-25°
461	103324	崇岗镇	乔木林地	0.86	> 25°
462	103325	崇岗镇	乔木林地	2.12	20°-25°
463	103348	崇岗镇	乔木林地	2.39	20°-25°
464	103349	崇岗镇	乔木林地	2.17	20°-25°
465	103350	崇岗镇	乔木林地	35.03	20°-25°
466	103351	崇岗镇	其他林地	4.53	20°-25°
467	103352	崇岗镇	乔木林地	0.16	20°-25°
468	103353	崇岗镇	其他草地	18.17	20°-25°
469	103354	崇岗镇	其他草地	1.25	20°-25°
470	103355	崇岗镇	乔木林地	2.37	20°-25°
471	103356	崇岗镇	乔木林地	2.57	20°-25°
472	103357	崇岗镇	乔木林地	3.68	20°-25°
473	103358	崇岗镇	乔木林地	1.40	20°-25°
474	103361	崇岗镇	乔木林地	0.19	20°-25°
475	103362	崇岗镇	乔木林地	2.47	20°-25°
476	103363	崇岗镇	乔木林地	0.44	20°-25°
477	103364	崇岗镇	乔木林地	5.55	20°-25°
478	103365	崇岗镇	乔木林地	1.10	20°-25°
479	103366	崇岗镇	乔木林地	0.33	> 25°
480	103367	崇岗镇	其他林地	4.84	20°-25°
481	103368	崇岗镇	其他林地	0.88	20°-25°
482	103373	崇岗镇	乔木林地	3.11	20°-25°
483	103374	崇岗镇	乔木林地	2.63	20°-25°
484	103375	崇岗镇	乔木林地	0.76	20°-25°
485	103376	崇岗镇	乔木林地	1.24	> 25°
486	103377	崇岗镇	其他草地	0.63	20°-25°
487	103378	崇岗镇	其他草地	5.79	20°-25°
488	103379	崇岗镇	其他林地	2.65	20°-25°
489	103380	崇岗镇	其他草地	6.06	20°-25°
490	103381	崇岗镇	乔木林地	2.71	20°-25°
491	103382	崇岗镇	乔木林地	1.04	20°-25°
492	103383	崇岗镇	其他草地	12.34	20°-25°
493	103388	崇岗镇	乔木林地	1.63	20°-25°
494	103389	崇岗镇	灌木林地	24.43	20°-25°
495	103390	崇岗镇	其他林地	25.59	20°-25°
496	103391	崇岗镇	灌木林地	11.79	20°-25°
497	103392	崇岗镇	灌木林地	4.58	20°-25°
498	103393	崇岗镇	其他草地	2.20	20°-25°
499	103394	崇岗镇	灌木林地	2.15	20°-25°

序号	图斑号	乡镇	土地利用类型	面积 (hm ²)	坡度
500	103395	崇岗镇	灌木林地	8.19	20°-25°
501	103396	崇岗镇	灌木林地	29.41	20°-25°
502	103397	崇岗镇	其他林地	43.88	20°-25°
503	103398	崇岗镇	其他草地	2.14	20°-25°
504	103399	崇岗镇	裸岩石砾地	2.05	20°-25°
505	103400	崇岗镇	裸岩石砾地	0.08	20°-25°
506	103401	崇岗镇	乔木林地	5.50	20°-25°
507	103402	崇岗镇	乔木林地	1.48	20°-25°
508	103403	崇岗镇	乔木林地	2.66	20°-25°
509	103404	崇岗镇	灌木林地	108.04	20°-25°
510	103405	崇岗镇	其他林地	2.78	20°-25°
511	103406	崇岗镇	其他林地	1.80	20°-25°
512	103407	崇岗镇	其他草地	3.82	20°-25°
513	103408	崇岗镇	其他草地	1.26	20°-25°
514	103409	崇岗镇	乔木林地	2.70	20°-25°
515	103410	崇岗镇	乔木林地	1.14	20°-25°
516	103411	崇岗镇	裸岩石砾地	24.31	20°-25°
517	103412	崇岗镇	灌木林地	49.24	20°-25°
518	103413	崇岗镇	灌木林地	11.17	20°-25°
519	103414	崇岗镇	乔木林地	3.92	20°-25°
520	103415	崇岗镇	乔木林地	1.39	20°-25°
521	103416	崇岗镇	乔木林地	12.94	20°-25°
522	103417	崇岗镇	乔木林地	2.26	20°-25°
523	103418	崇岗镇	乔木林地	5.70	20°-25°
524	103419	崇岗镇	乔木林地	2.27	15°-20°
525	103420	崇岗镇	乔木林地	0.43	> 25°
526	103421	崇岗镇	乔木林地	1.02	20°-25°
527	103423	崇岗镇	乔木林地	0.06	20°-25°
528	103424	崇岗镇	乔木林地	0.28	> 25°
529	103425	崇岗镇	乔木林地	0.11	> 25°
530	103426	崇岗镇	乔木林地	0.57	> 25°
531	103427	崇岗镇	乔木林地	4.48	20°-25°
532	103428	崇岗镇	灌木林地	20.26	20°-25°
533	103429	崇岗镇	其他林地	3.33	20°-25°
534	103430	崇岗镇	其他林地	23.38	20°-25°
535	103431	崇岗镇	其他林地	6.31	20°-25°
536	103434	崇岗镇	灌木林地	23.69	20°-25°
537	103435	崇岗镇	乔木林地	2.84	20°-25°
538	103436	崇岗镇	乔木林地	1.72	20°-25°
539	103437	崇岗镇	乔木林地	6.90	20°-25°
540	103438	崇岗镇	其他草地	5.07	20°-25°
541	103439	崇岗镇	其他草地	1.01	20°-25°

序号	图斑号	乡镇	土地利用类型	面积 (hm ²)	坡度
542	103440	崇岗镇	其他草地	3.85	20°-25°
543	103441	崇岗镇	其他草地	5.68	20°-25°
544	103442	崇岗镇	乔木林地	0.65	20°-25°
545	103443	崇岗镇	乔木林地	0.85	20°-25°
546	103444	崇岗镇	乔木林地	2.38	20°-25°
547	103445	崇岗镇	其他林地	21.84	20°-25°
548	103446	崇岗镇	其他林地	9.98	20°-25°
549	103447	崇岗镇	其他林地	1.50	20°-25°
550	103448	崇岗镇	其他林地	14.69	20°-25°
551	103449	崇岗镇	其他林地	11.98	20°-25°
552	103450	崇岗镇	其他林地	3.66	20°-25°
553	103451	崇岗镇	其他草地	2.26	20°-25°
554	103452	崇岗镇	灌木林地	2.96	20°-25°
555	103453	崇岗镇	其他草地	6.05	20°-25°
556	103454	崇岗镇	裸岩石砾地	5.86	20°-25°
557	103455	崇岗镇	乔木林地	2.87	20°-25°
558	103456	崇岗镇	灌木林地	5.95	20°-25°
559	103457	崇岗镇	其他林地	2.09	20°-25°
560	103458	崇岗镇	灌木林地	16.38	20°-25°
561	103459	崇岗镇	乔木林地	0.10	15°-20°
562	103460	崇岗镇	乔木林地	1.02	20°-25°
563	103461	崇岗镇	乔木林地	2.25	20°-25°
564	103462	崇岗镇	其他林地	0.21	15°-20°
565	103463	崇岗镇	其他林地	0.57	20°-25°
566	103464	崇岗镇	其他林地	0.78	20°-25°
567	103465	崇岗镇	其他林地	1.13	20°-25°
568	103467	崇岗镇	其他草地	3.69	20°-25°
569	103468	崇岗镇	乔木林地	1.46	20°-25°
570	103469	崇岗镇	其他林地	5.72	20°-25°
571	103470	崇岗镇	其他草地	0.74	20°-25°
572	103471	崇岗镇	灌木林地	3.28	20°-25°
573	103472	崇岗镇	灌木林地	6.31	20°-25°
574	103473	崇岗镇	其他草地	0.52	20°-25°
575	103474	崇岗镇	其他林地	5.77	20°-25°
576	103476	崇岗镇	乔木林地	7.74	20°-25°
577	103498	崇岗镇	灌木林地	29.23	20°-25°
578	103499	崇岗镇	灌木林地	3.70	20°-25°
579	103502	崇岗镇	其他林地	15.86	20°-25°
580	103503	崇岗镇	其他林地	24.45	20°-25°
581	103504	崇岗镇	乔木林地	2.98	20°-25°
582	103505	崇岗镇	乔木林地	1.81	> 25°
583	103506	崇岗镇	乔木林地	2.09	20°-25°

序号	图斑号	乡镇	土地利用类型	面积 (hm ²)	坡度
584	103507	崇岗镇	其他林地	6.27	20°-25°
585	103509	崇岗镇	乔木林地	9.88	20°-25°
586	103510	崇岗镇	乔木林地	0.55	> 25°
587	103511	崇岗镇	其他林地	4.94	20°-25°
588	103512	崇岗镇	其他林地	2.71	20°-25°
589	103513	崇岗镇	乔木林地	1.59	20°-25°
590	103514	崇岗镇	乔木林地	0.58	20°-25°
591	103515	崇岗镇	其他草地	3.01	20°-25°
592	103516	崇岗镇	其他林地	2.83	20°-25°
593	103517	崇岗镇	其他林地	8.98	20°-25°
594	103518	崇岗镇	其他草地	33.01	20°-25°
595	103519	崇岗镇	其他草地	3.25	20°-25°
596	103520	崇岗镇	乔木林地	2.63	20°-25°
597	103521	崇岗镇	乔木林地	24.50	20°-25°
598	103522	崇岗镇	乔木林地	1.92	20°-25°
599	103523	崇岗镇	乔木林地	0.38	20°-25°
600	103524	崇岗镇	乔木林地	1.80	20°-25°
601	103525	崇岗镇	乔木林地	1.21	20°-25°
602	103526	崇岗镇	乔木林地	4.86	20°-25°
603	103527	崇岗镇	乔木林地	0.82	20°-25°
604	103528	崇岗镇	乔木林地	8.97	20°-25°
605	103529	崇岗镇	灌木林地	7.39	20°-25°
606	103530	崇岗镇	灌木林地	3.96	20°-25°
607	103531	崇岗镇	乔木林地	3.71	20°-25°
608	103532	崇岗镇	灌木林地	32.03	20°-25°
609	103533	崇岗镇	其他草地	2.79	20°-25°
610	103534	崇岗镇	灌木林地	2.58	20°-25°
611	103535	崇岗镇	灌木林地	27.99	20°-25°
612	103536	崇岗镇	其他草地	0.28	20°-25°
613	103537	崇岗镇	其他林地	4.63	20°-25°
614	103538	崇岗镇	乔木林地	27.86	20°-25°
615	103539	崇岗镇	乔木林地	7.41	20°-25°
616	103540	崇岗镇	乔木林地	2.35	20°-25°
617	103541	崇岗镇	乔木林地	3.68	20°-25°
618	103542	崇岗镇	乔木林地	4.16	20°-25°
619	103543	崇岗镇	乔木林地	14.08	20°-25°
620	103544	崇岗镇	乔木林地	8.03	20°-25°
621	103545	崇岗镇	乔木林地	2.43	20°-25°
622	103551	崇岗镇	其他草地	1.32	20°-25°
623	103552	崇岗镇	乔木林地	1.58	20°-25°
624	103553	崇岗镇	乔木林地	4.44	20°-25°
625	103554	崇岗镇	乔木林地	1.03	20°-25°

序号	图斑号	乡镇	土地利用类型	面积 (hm ²)	坡度
626	103555	崇岗镇	乔木林地	2.43	20°-25°
627	103556	崇岗镇	乔木林地	3.14	20°-25°
628	103557	崇岗镇	乔木林地	0.57	20°-25°
629	103558	崇岗镇	乔木林地	2.42	20°-25°
630	103559	崇岗镇	乔木林地	2.02	20°-25°
631	103560	崇岗镇	乔木林地	20.55	20°-25°
632	103561	崇岗镇	灌木林地	19.10	20°-25°
633	103562	崇岗镇	灌木林地	1.29	20°-25°
634	103563	崇岗镇	灌木林地	1.73	20°-25°
635	103564	崇岗镇	其他草地	1.63	20°-25°
636	103565	崇岗镇	其他草地	9.02	20°-25°
637	103566	崇岗镇	其他草地	9.06	20°-25°
638	103567	崇岗镇	乔木林地	1.48	20°-25°
639	103568	崇岗镇	乔木林地	3.66	20°-25°
640	103569	崇岗镇	乔木林地	4.06	20°-25°
641	103570	崇岗镇	其他草地	0.77	20°-25°
642	103574	崇岗镇	乔木林地	63.35	20°-25°
643	103575	崇岗镇	乔木林地	0.75	20°-25°
644	103576	崇岗镇	乔木林地	45.38	20°-25°
645	103577	崇岗镇	乔木林地	1.04	20°-25°
646	103578	崇岗镇	乔木林地	1.38	20°-25°
647	103579	崇岗镇	乔木林地	1.04	20°-25°
648	103580	崇岗镇	乔木林地	3.61	20°-25°
649	103581	崇岗镇	乔木林地	0.34	20°-25°
650	103582	崇岗镇	乔木林地	13.61	20°-25°
651	103583	崇岗镇	乔木林地	0.72	> 25°
652	103584	崇岗镇	灌木林地	0.83	20°-25°
653	103585	崇岗镇	其他林地	1.51	20°-25°
654	103586	崇岗镇	其他林地	1.50	20°-25°
655	103587	崇岗镇	其他林地	11.01	20°-25°
656	103588	崇岗镇	其他林地	2.57	20°-25°
657	103589	崇岗镇	其他草地	1.86	20°-25°
658	103590	崇岗镇	其他草地	7.40	20°-25°
659	103591	崇岗镇	其他草地	3.27	20°-25°
660	103592	崇岗镇	其他草地	18.38	20°-25°
661	103593	崇岗镇	其他草地	3.67	20°-25°
662	103594	崇岗镇	其他草地	21.53	20°-25°
663	103595	崇岗镇	其他林地	3.84	20°-25°
664	103596	崇岗镇	乔木林地	26.18	20°-25°
665	103597	崇岗镇	乔木林地	1.91	20°-25°
666	103598	崇岗镇	灌木林地	14.33	20°-25°
667	103599	崇岗镇	其他林地	0.53	> 25°

序号	图斑号	乡镇	土地利用类型	面积 (hm ²)	坡度
668	103600	崇岗镇	其他林地	0.71	> 25°
669	103601	崇岗镇	其他林地	1.55	20°-25°
670	103602	崇岗镇	其他林地	0.29	> 25°
671	103603	崇岗镇	其他林地	5.44	20°-25°
672	103604	崇岗镇	乔木林地	1.04	20°-25°
673	103605	崇岗镇	乔木林地	0.35	20°-25°
674	103606	崇岗镇	乔木林地	4.01	20°-25°
675	103607	崇岗镇	乔木林地	3.98	20°-25°
676	103608	崇岗镇	乔木林地	0.36	> 25°
677	103609	崇岗镇	乔木林地	5.69	20°-25°
678	103610	崇岗镇	乔木林地	0.26	20°-25°
679	103611	崇岗镇	乔木林地	0.004	20°-25°
680	103613	崇岗镇	乔木林地	76.08	20°-25°
681	103615	崇岗镇	乔木林地	0.27	> 25°
682	103616	崇岗镇	乔木林地	0.72	> 25°
683	103617	崇岗镇	灌木林地	3.42	20°-25°
684	103618	崇岗镇	其他林地	0.36	> 25°
685	103619	崇岗镇	其他林地	1.27	20°-25°
686	103620	崇岗镇	其他林地	2.00	20°-25°
687	103621	崇岗镇	其他草地	2.82	20°-25°
688	103622	崇岗镇	其他草地	6.29	20°-25°
689	103623	崇岗镇	其他草地	2.39	20°-25°
690	103639	崇岗镇	乔木林地	4.64	20°-25°
691	103640	崇岗镇	乔木林地	6.51	20°-25°
692	103641	崇岗镇	灌木林地	5.55	20°-25°
693	103642	崇岗镇	乔木林地	0.81	20°-25°
694	103643	崇岗镇	乔木林地	3.91	20°-25°
695	103644	崇岗镇	乔木林地	1.97	20°-25°
696	103645	崇岗镇	其他林地	1.48	20°-25°
697	103646	崇岗镇	其他林地	17.72	20°-25°
698	103647	崇岗镇	其他林地	3.08	20°-25°
699	103661	崇岗镇	其他草地	0.22	20°-25°
700	103664	崇岗镇	其他林地	10.43	20°-25°
701	103665	崇岗镇	乔木林地	166.36	20°-25°
702	103666	崇岗镇	灌木林地	42.74	20°-25°
703	103667	崇岗镇	灌木林地	18.10	20°-25°
704	103668	崇岗镇	其他林地	3.44	20°-25°
705	103669	崇岗镇	其他草地	9.66	20°-25°
706	103670	崇岗镇	乔木林地	1.67	20°-25°
707	103671	崇岗镇	其他林地	5.04	20°-25°
708	103673	崇岗镇	乔木林地	2.76	15°-20°
709	103674	崇岗镇	其他林地	4.33	20°-25°

序号	图斑号	乡镇	土地利用类型	面积 (hm ²)	坡度
710	103675	崇岗镇	其他林地	1.78	20°-25°
711	103676	崇岗镇	其他林地	1.75	20°-25°
712	103716	崇岗镇	其他草地	25.17	20°-25°
713	112124	崇岗镇	其他草地	80.65	20°-25°
714	112549	崇岗镇	裸土地	0.001	> 25°
715	120665	崇岗镇	灌木林地	33.94	20°-25°
716	120857	崇岗镇	乔木林地	4.74	20°-25°
717	124892	崇岗镇	其他林地	1.54	20°-25°
718	124893	崇岗镇	其他林地	2.43	20°-25°
719	124894	崇岗镇	灌木林地	49.38	20°-25°
720	124895	崇岗镇	其他林地	1.60	20°-25°
721	124896	崇岗镇	灌木林地	48.49	20°-25°
722	124897	崇岗镇	灌木林地	7.16	20°-25°
723	124898	崇岗镇	灌木林地	4.74	20°-25°
724	124899	崇岗镇	灌木林地	3.54	20°-25°
725	124900	崇岗镇	灌木林地	5.10	20°-25°
726	124902	崇岗镇	灌木林地	8.47	20°-25°
727	124903	崇岗镇	其他林地	6.22	20°-25°
728	124904	崇岗镇	其他林地	1.20	20°-25°
729	124905	崇岗镇	其他林地	14.47	20°-25°
730	124906	崇岗镇	其他林地	2.75	20°-25°
731	124907	崇岗镇	其他林地	14.51	20°-25°
732	124908	崇岗镇	其他林地	5.37	20°-25°
733	124909	崇岗镇	灌木林地	1.20	20°-25°
734	124910	崇岗镇	其他林地	14.97	20°-25°
735	124911	崇岗镇	灌木林地	5.31	20°-25°
736	124913	崇岗镇	其他林地	8.29	20°-25°
737	124914	崇岗镇	其他林地	17.65	20°-25°
738	124915	崇岗镇	其他林地	0.56	20°-25°
739	124916	崇岗镇	其他林地	3.93	15°-20°
740	124917	崇岗镇	其他林地	7.35	20°-25°
741	124918	崇岗镇	其他林地	1.06	20°-25°
742	124919	崇岗镇	其他林地	0.28	20°-25°
743	124920	崇岗镇	其他林地	2.82	20°-25°
744	124921	崇岗镇	其他林地	0.48	20°-25°
745	124922	崇岗镇	其他林地	0.71	20°-25°
746	124923	崇岗镇	灌木林地	15.49	20°-25°
747	124924	崇岗镇	其他林地	4.24	20°-25°
748	124925	崇岗镇	其他林地	1.31	20°-25°
749	124926	崇岗镇	灌木林地	28.68	20°-25°
750	124927	崇岗镇	灌木林地	1.99	20°-25°
751	124928	崇岗镇	其他林地	1.43	20°-25°

序号	图斑号	乡镇	土地利用类型	面积 (hm ²)	坡度
752	124929	崇岗镇	灌木林地	3.16	20°-25°
753	124930	崇岗镇	灌木林地	11.54	20°-25°
754	124931	崇岗镇	灌木林地	18.54	20°-25°
755	124932	崇岗镇	灌木林地	2.32	20°-25°
756	124933	崇岗镇	其他林地	5.50	20°-25°
757	124934	崇岗镇	灌木林地	1.52	20°-25°
758	124935	崇岗镇	其他林地	11.48	20°-25°
759	124936	崇岗镇	其他林地	2.94	20°-25°
760	124937	崇岗镇	灌木林地	5.17	20°-25°
761	124938	崇岗镇	灌木林地	1.56	20°-25°
762	124939	崇岗镇	灌木林地	13.63	20°-25°
763	124940	崇岗镇	其他林地	0.25	> 25°
764	124941	崇岗镇	其他林地	0.88	20°-25°
765	124996	崇岗镇	灌木林地	0.07	15°-20°
766	124997	崇岗镇	其他林地	0.24	20°-25°
767	124998	崇岗镇	灌木林地	15.31	20°-25°
768	124999	崇岗镇	其他林地	0.79	> 25°
769	125000	崇岗镇	其他林地	3.89	20°-25°
770	125001	崇岗镇	其他林地	0.78	20°-25°
771	125003	崇岗镇	其他林地	1.19	20°-25°
772	125004	崇岗镇	其他林地	1.64	20°-25°
773	125005	崇岗镇	其他草地	1.51	20°-25°
774	125006	崇岗镇	其他林地	7.54	20°-25°
775	125009	崇岗镇	灌木林地	15.05	20°-25°
776	125010	崇岗镇	其他林地	1.60	20°-25°
777	125012	崇岗镇	其他林地	10.65	20°-25°
778	125042	崇岗镇	其他林地	28.40	20°-25°
779	125175	崇岗镇	乔木林地	1.38	20°-25°
780	125176	崇岗镇	乔木林地	0.16	20°-25°
781	125177	崇岗镇	乔木林地	1.79	20°-25°
782	125178	崇岗镇	乔木林地	0.06	20°-25°
783	125179	崇岗镇	乔木林地	1.45	20°-25°
784	125180	崇岗镇	乔木林地	0.01	20°-25°
785	125181	崇岗镇	灌木林地	53.45	20°-25°
786	125186	崇岗镇	其他草地	24.66	20°-25°
787	125189	崇岗镇	其他草地	6.75	20°-25°
788	125190	崇岗镇	乔木林地	2.42	20°-25°
789	125192	崇岗镇	乔木林地	5.54	20°-25°
790	125194	崇岗镇	其他草地	0.76	20°-25°
791	125195	崇岗镇	其他草地	5.96	20°-25°
792	125196	崇岗镇	其他草地	0.61	20°-25°
793	125197	崇岗镇	其他草地	0.45	20°-25°

序号	图斑号	乡镇	土地利用类型	面积 (hm ²)	坡度
794	125198	崇岗镇	其他草地	9.87	20°-25°
795	125200	崇岗镇	乔木林地	0.94	20°-25°
796	125201	崇岗镇	乔木林地	0.46	20°-25°
797	125202	崇岗镇	乔木林地	1.39	20°-25°
798	125203	崇岗镇	乔木林地	1.56	20°-25°
799	125204	崇岗镇	乔木林地	0.09	20°-25°
800	125205	崇岗镇	乔木林地	0.04	15°-20°
801	125206	崇岗镇	其他草地	1.25	20°-25°
802	125208	崇岗镇	灌木林地	21.61	20°-25°
803	125209	崇岗镇	乔木林地	1.92	20°-25°
804	125210	崇岗镇	乔木林地	3.51	20°-25°
805	125211	崇岗镇	其他草地	0.93	> 25°
806	125212	崇岗镇	灌木林地	22.97	20°-25°
807	125213	崇岗镇	灌木林地	5.58	20°-25°
808	125214	崇岗镇	其他草地	0.70	20°-25°
809	125215	崇岗镇	其他草地	2.87	20°-25°
810	125216	崇岗镇	其他草地	8.31	20°-25°
811	125217	崇岗镇	其他草地	0.27	> 25°
812	125218	崇岗镇	其他草地	3.82	20°-25°
813	125219	崇岗镇	其他草地	0.66	20°-25°
814	125220	崇岗镇	其他草地	0.01	> 25°
815	125221	崇岗镇	其他草地	15.68	20°-25°
816	125222	崇岗镇	其他草地	0.01	15°-20°
817	125223	崇岗镇	其他草地	0.05	15°-20°
818	125224	崇岗镇	其他草地	5.59	20°-25°
819	125225	崇岗镇	其他草地	0.15	20°-25°
820	125226	崇岗镇	其他草地	3.89	20°-25°
821	125227	崇岗镇	其他草地	0.26	20°-25°
822	125228	崇岗镇	其他草地	1.06	20°-25°
823	125229	崇岗镇	其他草地	3.08	20°-25°
824	125230	崇岗镇	其他草地	0.03	15°-20°
825	125233	崇岗镇	其他草地	1.67	20°-25°
826	125234	崇岗镇	其他草地	0.19	> 25°
827	125235	崇岗镇	其他草地	70.79	20°-25°
828	125236	崇岗镇	其他草地	8.41	20°-25°
829	125237	崇岗镇	其他草地	17.08	20°-25°
830	125238	崇岗镇	其他草地	0.18	> 25°
831	125239	崇岗镇	其他草地	1.64	20°-25°
832	125240	崇岗镇	其他草地	2.67	20°-25°
833	125242	崇岗镇	其他草地	0.58	20°-25°
834	125243	崇岗镇	其他草地	0.16	20°-25°
835	125244	崇岗镇	其他草地	0.34	20°-25°

序号	图斑号	乡镇	土地利用类型	面积 (hm ²)	坡度
836	125272	崇岗镇	其他草地	0.04	15°-20°
837	125336	崇岗镇	其他草地	4.72	20°-25°
838	125337	崇岗镇	其他草地	2.66	20°-25°
839	125338	崇岗镇	其他草地	4.23	20°-25°
840	125339	崇岗镇	其他草地	0.39	20°-25°
841	125342	崇岗镇	其他草地	2.30	20°-25°
842	125343	崇岗镇	其他草地	0.01	15°-20°
843	125345	崇岗镇	其他草地	0.98	20°-25°
844	125346	崇岗镇	其他草地	0.20	20°-25°
845	125347	崇岗镇	其他草地	0.13	15°-20°
846	125349	崇岗镇	其他草地	0.01	15°-20°
847	125350	崇岗镇	其他草地	110.00	20°-25°
848	125351	崇岗镇	其他草地	6.48	20°-25°
849	125352	崇岗镇	其他草地	14.38	20°-25°
850	125353	崇岗镇	其他草地	3.73	20°-25°
851	125354	崇岗镇	其他草地	0.33	20°-25°
852	125355	崇岗镇	其他草地	0.56	20°-25°
853	125356	崇岗镇	其他草地	35.52	20°-25°
854	125357	崇岗镇	其他草地	1.79	20°-25°
855	125358	崇岗镇	其他草地	2.53	20°-25°
856	125359	崇岗镇	其他草地	8.93	20°-25°
857	125374	崇岗镇	其他草地	14.36	20°-25°
858	125391	崇岗镇	裸土地	0.26	15°-20°
859	125432	崇岗镇	乔木林地	8.83	20°-25°
860	125433	崇岗镇	灌木林地	15.79	20°-25°
861	125434	崇岗镇	灌木林地	92.60	20°-25°
862	125435	崇岗镇	灌木林地	77.09	20°-25°
863	125438	崇岗镇	其他林地	14.98	20°-25°
864	125439	崇岗镇	其他林地	33.79	20°-25°
865	125440	崇岗镇	其他林地	12.77	20°-25°
866	125441	崇岗镇	其他林地	66.74	20°-25°
867	125442	崇岗镇	其他林地	75.56	20°-25°
868	125443	崇岗镇	其他林地	20.81	20°-25°
869	125444	崇岗镇	其他林地	8.88	20°-25°
870	125445	崇岗镇	其他林地	78.29	20°-25°
871	125446	崇岗镇	其他林地	38.59	20°-25°
872	125447	崇岗镇	其他林地	7.23	20°-25°
873	125448	崇岗镇	其他林地	13.24	20°-25°
874	125449	崇岗镇	其他林地	6.87	20°-25°
875	125470	崇岗镇	裸岩石砾地	20.84	15°-20°
876	125471	崇岗镇	裸岩石砾地	47.93	20°-25°
877	131799	崇岗镇	裸岩石砾地	32.04	20°-25°

序号	图斑号	乡镇	土地利用类型	面积 (hm ²)	坡度
878	134332	崇岗镇	裸岩石砾地	4.34	20°-25°
879	135093	崇岗镇	裸岩石砾地	0.83	20°-25°
880	135140	崇岗镇	裸岩石砾地	17.54	20°-25°
881	135142	崇岗镇	裸岩石砾地	0.80	20°-25°
882	135145	崇岗镇	其他林地	3.39	20°-25°
883	135146	崇岗镇	其他草地	0.28	20°-25°
884	135147	崇岗镇	其他草地	0.41	20°-25°
885	135148	崇岗镇	其他草地	34.58	20°-25°
886	135149	崇岗镇	其他林地	0.52	20°-25°
887	135150	崇岗镇	其他林地	1.18	20°-25°
888	135151	崇岗镇	乔木林地	0.90	20°-25°
889	135152	崇岗镇	乔木林地	1.27	20°-25°
890	135153	崇岗镇	其他草地	0.15	> 25°
891	135154	崇岗镇	其他草地	0.16	> 25°
892	135155	崇岗镇	乔木林地	0.42	> 25°
893	135156	崇岗镇	乔木林地	0.20	> 25°
894	135157	崇岗镇	其他草地	0.81	> 25°
895	135158	崇岗镇	乔木林地	2.88	20°-25°
896	135159	崇岗镇	乔木林地	0.20	20°-25°
897	135160	崇岗镇	乔木林地	0.32	20°-25°
898	135161	崇岗镇	乔木林地	0.17	20°-25°
899	135162	崇岗镇	其他林地	5.64	20°-25°
900	135163	崇岗镇	其他林地	0.09	20°-25°
901	135164	崇岗镇	乔木林地	0.90	20°-25°
902	135165	崇岗镇	乔木林地	0.42	15°-20°
903	135166	崇岗镇	其他林地	0.45	20°-25°
904	135167	崇岗镇	其他林地	8.57	20°-25°
905	135168	崇岗镇	乔木林地	0.81	20°-25°
906	135169	崇岗镇	其他林地	0.66	20°-25°
907	135170	崇岗镇	其他林地	0.48	20°-25°
908	135171	崇岗镇	其他林地	1.08	20°-25°
909	135172	崇岗镇	其他林地	1.08	20°-25°
910	135173	崇岗镇	其他草地	3.04	20°-25°
911	135174	崇岗镇	乔木林地	3.20	20°-25°
912	135175	崇岗镇	乔木林地	0.48	20°-25°
913	135176	崇岗镇	乔木林地	0.75	20°-25°
914	135177	崇岗镇	其他草地	0.19	20°-25°
915	135178	崇岗镇	灌木林地	5.72	20°-25°
916	135179	崇岗镇	其他林地	8.36	20°-25°
917	135180	崇岗镇	其他林地	5.30	20°-25°
918	135181	崇岗镇	乔木林地	1.25	20°-25°
919	135182	崇岗镇	乔木林地	0.84	> 25°

序号	图斑号	乡镇	土地利用类型	面积 (hm ²)	坡度
920	135183	崇岗镇	其他林地	2.57	20°-25°
921	135184	崇岗镇	其他林地	4.35	20°-25°
922	135185	崇岗镇	其他林地	2.55	20°-25°
923	135186	崇岗镇	其他林地	0.28	20°-25°
924	135187	崇岗镇	乔木林地	0.44	> 25°
925	135188	崇岗镇	灌木林地	11.04	20°-25°
926	135189	崇岗镇	灌木林地	1.02	20°-25°
927	135190	崇岗镇	其他草地	13.11	20°-25°
928	135191	崇岗镇	乔木林地	0.13	20°-25°
929	135192	崇岗镇	乔木林地	0.01	15°-20°
930	135193	崇岗镇	乔木林地	0.66	20°-25°
931	135194	崇岗镇	乔木林地	1.13	20°-25°
932	135195	崇岗镇	乔木林地	11.41	20°-25°
933	135196	崇岗镇	其他林地	3.21	20°-25°
934	135197	崇岗镇	其他草地	2.58	20°-25°
935	135198	崇岗镇	灌木林地	16.41	20°-25°
936	135199	崇岗镇	乔木林地	0.56	20°-25°
937	135200	崇岗镇	乔木林地	0.43	> 25°
938	135201	崇岗镇	乔木林地	0.55	> 25°
939	135202	崇岗镇	灌木林地	0.85	15°-20°
940	135203	崇岗镇	乔木林地	0.57	15°-20°
941	135204	崇岗镇	灌木林地	0.16	20°-25°
942	135205	崇岗镇	乔木林地	0.61	20°-25°
943	135206	崇岗镇	其他草地	0.18	20°-25°
944	135207	崇岗镇	其他林地	0.98	20°-25°
945	135208	崇岗镇	乔木林地	0.75	20°-25°
946	135209	崇岗镇	其他草地	2.84	20°-25°
947	135210	崇岗镇	其他林地	0.73	20°-25°
948	135211	崇岗镇	乔木林地	0.33	20°-25°
949	135212	崇岗镇	乔木林地	0.60	20°-25°
950	135213	崇岗镇	灌木林地	14.32	20°-25°
951	135214	崇岗镇	其他林地	10.85	20°-25°
952	135215	崇岗镇	乔木林地	0.31	20°-25°
953	135216	崇岗镇	乔木林地	3.05	20°-25°
954	135217	崇岗镇	乔木林地	2.69	20°-25°
955	135218	崇岗镇	乔木林地	1.86	20°-25°
956	135219	崇岗镇	其他林地	10.01	20°-25°
957	135220	崇岗镇	其他林地	0.33	20°-25°
958	135221	崇岗镇	其他林地	0.50	20°-25°
959	135222	崇岗镇	其他林地	0.23	> 25°
960	135223	崇岗镇	其他草地	27.87	20°-25°
961	135224	崇岗镇	乔木林地	0.10	20°-25°

序号	图斑号	乡镇	土地利用类型	面积 (hm ²)	坡度
962	135225	崇岗镇	其他草地	0.28	15°-20°
963	135226	崇岗镇	乔木林地	0.71	20°-25°
964	135227	崇岗镇	乔木林地	0.51	20°-25°
965	135228	崇岗镇	乔木林地	0.72	20°-25°
966	135229	崇岗镇	乔木林地	0.38	20°-25°
967	135230	崇岗镇	乔木林地	0.63	20°-25°
968	135231	崇岗镇	乔木林地	0.75	> 25°
969	135232	崇岗镇	乔木林地	0.78	20°-25°
970	135233	崇岗镇	乔木林地	1.79	20°-25°
971	135234	崇岗镇	其他林地	0.72	> 25°
972	135235	崇岗镇	其他林地	0.41	> 25°
973	135236	崇岗镇	乔木林地	0.51	20°-25°
974	135237	崇岗镇	其他林地	0.63	20°-25°
975	135238	崇岗镇	其他林地	0.95	20°-25°
976	135239	崇岗镇	其他林地	6.47	20°-25°
977	135240	崇岗镇	其他林地	0.54	20°-25°
978	135241	崇岗镇	其他林地	0.78	20°-25°
979	135242	崇岗镇	乔木林地	1.66	20°-25°
980	135243	崇岗镇	其他草地	9.77	20°-25°
981	135244	崇岗镇	其他林地	0.99	20°-25°
982	135245	崇岗镇	乔木林地	0.47	> 25°
983	135246	崇岗镇	灌木林地	0.99	20°-25°
984	135247	崇岗镇	乔木林地	0.88	20°-25°
985	135248	崇岗镇	乔木林地	0.31	20°-25°
986	135249	崇岗镇	乔木林地	0.32	> 25°
987	135250	崇岗镇	乔木林地	0.62	> 25°
988	135251	崇岗镇	乔木林地	0.66	> 25°
989	135252	崇岗镇	灌木林地	3.73	20°-25°
990	135253	崇岗镇	乔木林地	0.06	20°-25°
991	135254	崇岗镇	乔木林地	0.48	> 25°
992	135255	崇岗镇	灌木林地	4.17	20°-25°
993	135256	崇岗镇	其他草地	13.43	20°-25°
994	135257	崇岗镇	灌木林地	1.32	20°-25°
995	135258	崇岗镇	灌木林地	0.51	20°-25°
996	135259	崇岗镇	灌木林地	1.23	> 25°
997	135260	崇岗镇	乔木林地	0.15	> 25°
998	135261	崇岗镇	乔木林地	0.45	> 25°
999	135262	崇岗镇	乔木林地	0.41	> 25°
1000	135263	崇岗镇	乔木林地	0.30	> 25°
1001	135264	崇岗镇	乔木林地	0.97	> 25°
1002	135265	崇岗镇	灌木林地	0.26	20°-25°
1003	135266	崇岗镇	灌木林地	2.42	20°-25°

序号	图斑号	乡镇	土地利用类型	面积 (hm ²)	坡度
1004	135267	崇岗镇	灌木林地	0.71	> 25°
1005	135268	崇岗镇	其他草地	3.45	20°-25°
1006	135269	崇岗镇	其他林地	0.15	20°-25°
1007	135270	崇岗镇	乔木林地	0.94	> 25°
1008	135271	崇岗镇	乔木林地	0.37	20°-25°
1009	135272	崇岗镇	乔木林地	0.51	20°-25°
1010	135273	崇岗镇	灌木林地	0.77	20°-25°
1011	135274	崇岗镇	乔木林地	1.24	20°-25°
1012	135275	崇岗镇	乔木林地	1.35	20°-25°
1013	135276	崇岗镇	乔木林地	0.21	20°-25°
1014	135277	崇岗镇	其他草地	71.63	20°-25°
1015	135278	崇岗镇	乔木林地	0.003	15°-20°
1016	135279	崇岗镇	乔木林地	0.88	20°-25°
1017	135280	崇岗镇	乔木林地	0.58	15°-20°
1018	135281	崇岗镇	其他草地	12.63	20°-25°
1019	135282	崇岗镇	灌木林地	115.97	20°-25°
1020	135283	崇岗镇	其他草地	167.05	20°-25°
1021	135284	崇岗镇	灌木林地	45.99	20°-25°
1022	135285	崇岗镇	灌木林地	292.08	20°-25°
1023	135286	崇岗镇	其他草地	16.20	20°-25°
1024	135287	崇岗镇	灌木林地	0.82	20°-25°
1025	135288	崇岗镇	灌木林地	1.36	20°-25°
1026	135289	崇岗镇	乔木林地	0.26	20°-25°
1027	135290	崇岗镇	乔木林地	0.24	20°-25°
1028	135291	崇岗镇	乔木林地	0.87	20°-25°
1029	135292	崇岗镇	乔木林地	0.77	20°-25°
1030	135293	崇岗镇	其他林地	0.25	20°-25°
1031	135294	崇岗镇	其他林地	1.53	20°-25°
1032	135295	崇岗镇	乔木林地	0.40	20°-25°
1033	135296	崇岗镇	其他林地	0.20	20°-25°
1034	135297	崇岗镇	乔木林地	0.68	20°-25°
1035	135298	崇岗镇	其他林地	0.45	20°-25°
1036	135299	崇岗镇	其他林地	1.50	20°-25°
1037	135300	崇岗镇	其他林地	2.85	20°-25°
1038	135301	崇岗镇	其他草地	57.56	20°-25°
1039	135302	崇岗镇	其他林地	2.71	20°-25°
1040	135303	崇岗镇	其他草地	9.14	20°-25°
1041	135304	崇岗镇	其他林地	1.32	20°-25°
1042	135305	崇岗镇	其他林地	1.01	20°-25°
1043	135306	崇岗镇	乔木林地	0.25	20°-25°
1044	135307	崇岗镇	灌木林地	18.73	20°-25°
1045	135308	崇岗镇	其他草地	34.26	20°-25°

序号	图斑号	乡镇	土地利用类型	面积 (hm ²)	坡度
1046	135309	崇岗镇	灌木林地	6.38	20°-25°
1047	135310	崇岗镇	灌木林地	37.39	20°-25°
1048	135311	崇岗镇	其他草地	4.29	20°-25°
1049	135312	崇岗镇	乔木林地	1.71	20°-25°
1050	135313	崇岗镇	其他林地	0.57	20°-25°
1051	135314	崇岗镇	其他林地	2.01	20°-25°
1052	135315	崇岗镇	其他林地	2.64	20°-25°
1053	135316	崇岗镇	乔木林地	1.41	20°-25°
1054	135317	崇岗镇	其他草地	0.44	20°-25°
1055	135318	崇岗镇	其他草地	4.21	20°-25°
1056	135319	崇岗镇	乔木林地	0.34	20°-25°
1057	135320	崇岗镇	其他林地	1.47	20°-25°
1058	135321	崇岗镇	乔木林地	2.04	20°-25°
1059	135322	崇岗镇	乔木林地	2.87	20°-25°
1060	135323	崇岗镇	其他草地	0.59	20°-25°
1061	135324	崇岗镇	其他草地	0.77	20°-25°
1062	135325	崇岗镇	其他林地	1.79	20°-25°
1063	135326	崇岗镇	其他林地	1.61	20°-25°
1064	135327	崇岗镇	其他林地	0.91	> 25°
1065	135328	崇岗镇	其他草地	6.22	20°-25°
1066	135329	崇岗镇	其他草地	2.19	15°-20°
1067	135330	崇岗镇	灌木林地	24.21	20°-25°
1068	135331	崇岗镇	其他草地	1.32	20°-25°
1069	135332	崇岗镇	其他草地	3.45	20°-25°
1070	135333	崇岗镇	其他草地	45.39	20°-25°
1071	135334	崇岗镇	其他草地	33.51	20°-25°
1072	135335	崇岗镇	其他草地	17.56	20°-25°
1073	135336	崇岗镇	其他草地	1.36	20°-25°
1074	135337	崇岗镇	其他林地	2.51	20°-25°
1075	135338	崇岗镇	乔木林地	1.23	20°-25°
1076	135339	崇岗镇	其他草地	0.45	20°-25°
1077	135340	崇岗镇	其他草地	1.47	20°-25°
1078	135341	崇岗镇	灌木林地	21.20	20°-25°
1079	135342	崇岗镇	其他草地	2.71	20°-25°
1080	135343	崇岗镇	其他草地	0.97	> 25°
1081	135344	崇岗镇	乔木林地	0.25	20°-25°
1082	135345	崇岗镇	其他林地	1.09	20°-25°
1083	135346	崇岗镇	其他草地	8.92	20°-25°
1084	135347	崇岗镇	其他草地	107.21	20°-25°
1085	135348	崇岗镇	其他草地	0.48	20°-25°
1086	135349	崇岗镇	其他草地	0.13	> 25°
1087	135350	崇岗镇	其他草地	0.73	20°-25°

序号	图斑号	乡镇	土地利用类型	面积 (hm ²)	坡度
1088	135351	崇岗镇	其他草地	0.08	> 25°
1089	135352	崇岗镇	其他草地	1.06	20°-25°
1090	135353	崇岗镇	其他草地	0.98	20°-25°
1091	135354	崇岗镇	其他草地	98.55	20°-25°
1092	135355	崇岗镇	其他草地	71.61	20°-25°
1093	135356	崇岗镇	其他草地	16.71	20°-25°
1094	135357	崇岗镇	其他林地	2.22	20°-25°
1095	135358	崇岗镇	其他林地	3.68	20°-25°
1096	135359	崇岗镇	其他草地	0.20	20°-25°
1097	135360	崇岗镇	其他草地	0.11	20°-25°
1098	135361	崇岗镇	其他林地	27.87	20°-25°
1099	135362	崇岗镇	乔木林地	0.20	20°-25°
1100	135363	崇岗镇	乔木林地	1.45	20°-25°
1101	135364	崇岗镇	其他草地	0.07	20°-25°
1102	135365	崇岗镇	其他草地	1.82	20°-25°
1103	135366	崇岗镇	乔木林地	0.42	20°-25°
1104	135367	崇岗镇	其他草地	0.27	20°-25°
1105	135372	崇岗镇	其他草地	0.01	15°-20°
1106	135378	崇岗镇	乔木林地	1.60	20°-25°
1107	135379	崇岗镇	灌木林地	0.71	20°-25°
1108	135380	崇岗镇	其他草地	3.49	20°-25°
1109	135382	崇岗镇	其他林地	0.49	> 25°
1110	135383	崇岗镇	其他林地	0.07	15°-20°
1111	135384	崇岗镇	其他林地	1.06	20°-25°
1112	135385	崇岗镇	其他林地	2.09	20°-25°
1113	135386	崇岗镇	其他林地	2.13	20°-25°
1114	135387	崇岗镇	其他林地	0.23	> 25°
1115	135388	崇岗镇	其他林地	7.86	20°-25°
1116	135389	崇岗镇	其他林地	0.33	> 25°
1117	135390	崇岗镇	其他草地	14.63	20°-25°
1118	135391	崇岗镇	其他林地	0.40	20°-25°
1119	135392	崇岗镇	其他林地	12.90	20°-25°
1120	135393	崇岗镇	其他林地	5.37	20°-25°
1121	135394	崇岗镇	其他林地	4.85	20°-25°
1122	135395	崇岗镇	其他林地	2.33	20°-25°
1123	135396	崇岗镇	其他林地	11.87	20°-25°
1124	135397	崇岗镇	其他林地	0.45	20°-25°
1125	135398	崇岗镇	其他林地	0.48	20°-25°
1126	135399	崇岗镇	其他林地	2.09	20°-25°
1127	135400	崇岗镇	其他林地	0.52	20°-25°
1128	135401	崇岗镇	其他林地	2.49	> 25°
1129	135402	崇岗镇	其他林地	11.79	20°-25°

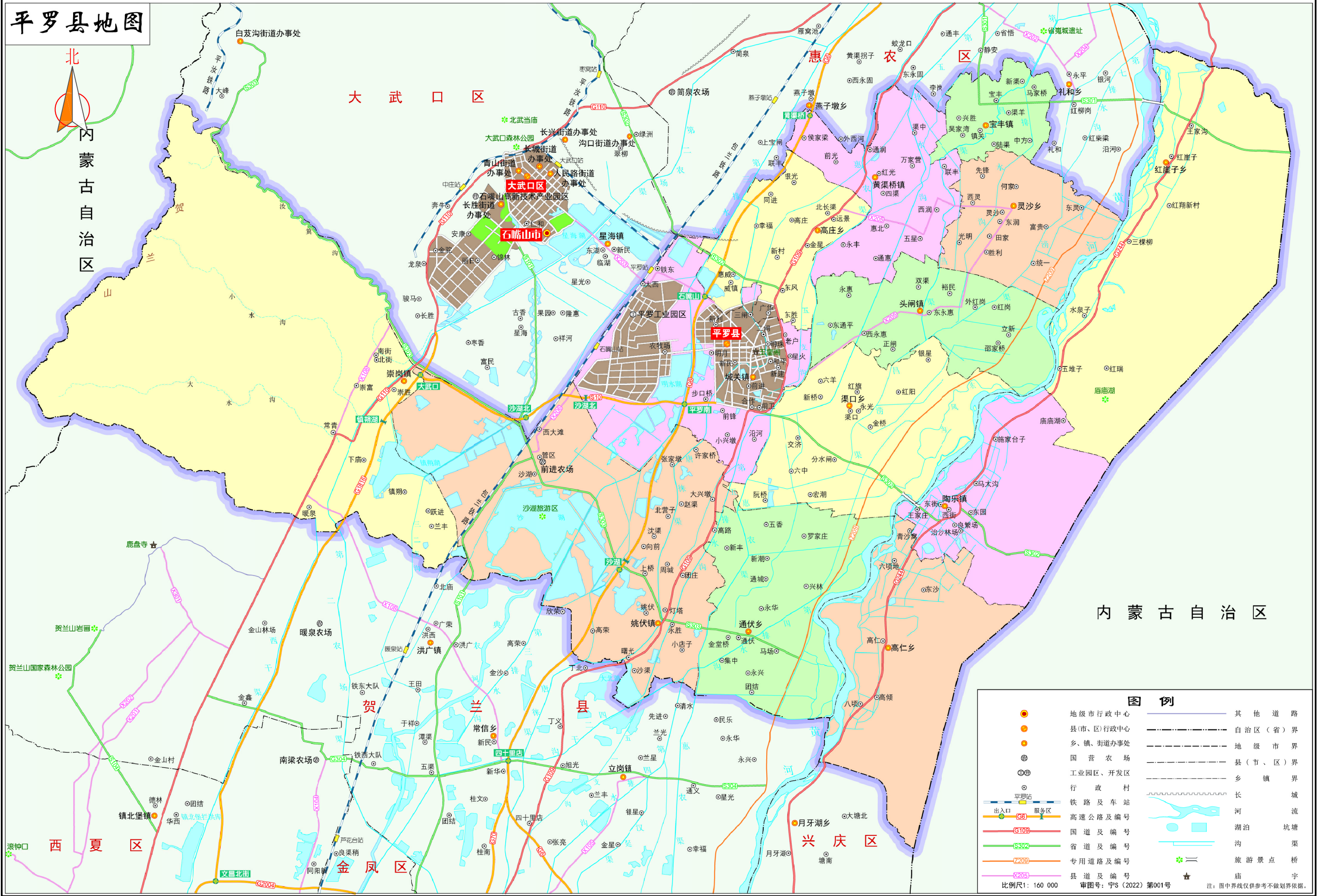
序号	图斑号	乡镇	土地利用类型	面积 (hm ²)	坡度
1130	135403	崇岗镇	其他草地	0.37	> 25°
1131	135404	崇岗镇	其他草地	0.11	20°-25°
1132	135405	崇岗镇	其他林地	1.03	20°-25°
1133	135406	崇岗镇	其他林地	0.39	> 25°
1134	135407	崇岗镇	其他林地	2.32	20°-25°
1135	135408	崇岗镇	其他林地	8.37	20°-25°
1136	135409	崇岗镇	其他林地	2.03	20°-25°
1137	135410	崇岗镇	其他草地	0.06	20°-25°
1138	135413	崇岗镇	裸岩石砾地	3.64	20°-25°
1139	135414	崇岗镇	其他林地	0.02	15°-20°
1140	135415	崇岗镇	裸岩石砾地	4.40	20°-25°
1141	136594	红崖子乡	沙地	5.94	20°-25°
1142	139068	崇岗镇	乔木林地	3.51	15°-20°
1143	139069	崇岗镇	乔木林地	246.82	20°-25°
1144	139070	崇岗镇	乔木林地	2.59	20°-25°
1145	139071	崇岗镇	乔木林地	44.17	20°-25°
1146	139072	崇岗镇	乔木林地	207.32	20°-25°
1147	139073	崇岗镇	乔木林地	531.23	20°-25°
1148	139074	崇岗镇	乔木林地	104.70	20°-25°
1149	139075	崇岗镇	乔木林地	4.77	20°-25°
1150	139076	崇岗镇	乔木林地	184.29	20°-25°
1151	139077	崇岗镇	乔木林地	6.63	20°-25°
1152	139078	崇岗镇	乔木林地	10.60	20°-25°
1153	139079	崇岗镇	乔木林地	135.23	20°-25°
1154	139080	崇岗镇	乔木林地	2.77	20°-25°
1155	139081	崇岗镇	乔木林地	324.85	20°-25°
1156	139082	崇岗镇	乔木林地	18.47	20°-25°
1157	139083	崇岗镇	乔木林地	178.90	20°-25°
1158	139084	崇岗镇	乔木林地	12.04	20°-25°
1159	139085	崇岗镇	乔木林地	14.88	20°-25°
1160	139086	崇岗镇	乔木林地	1.84	20°-25°
1161	139087	崇岗镇	乔木林地	4.86	20°-25°
1162	139088	崇岗镇	乔木林地	1.79	20°-25°
1163	139089	崇岗镇	乔木林地	28.22	20°-25°
1164	139090	崇岗镇	乔木林地	6.27	20°-25°
1165	139091	崇岗镇	乔木林地	860.83	20°-25°
1166	139092	崇岗镇	乔木林地	0.93	20°-25°
1167	139093	崇岗镇	乔木林地	20.88	20°-25°
1168	139094	崇岗镇	乔木林地	4.45	20°-25°
1169	139095	崇岗镇	乔木林地	12.11	20°-25°
1170	139096	崇岗镇	乔木林地	15.68	20°-25°
1171	139097	崇岗镇	乔木林地	16.68	20°-25°

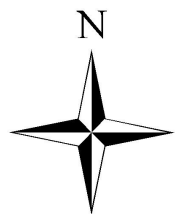
序号	图斑号	乡镇	土地利用类型	面积 (hm ²)	坡度
1172	139098	崇岗镇	乔木林地	144.40	20°-25°
1173	139099	崇岗镇	乔木林地	10.55	20°-25°
1174	139100	崇岗镇	乔木林地	79.19	20°-25°
1175	139101	崇岗镇	乔木林地	14.53	20°-25°
1176	139102	崇岗镇	乔木林地	2.71	20°-25°
1177	139103	崇岗镇	乔木林地	1.44	20°-25°
1178	139104	崇岗镇	乔木林地	11.73	20°-25°
1179	139105	崇岗镇	乔木林地	3.05	15°-20°
1180	139106	崇岗镇	乔木林地	8.35	20°-25°
1181	139107	崇岗镇	乔木林地	3.83	20°-25°
1182	139108	崇岗镇	乔木林地	1.27	20°-25°
1183	139109	崇岗镇	乔木林地	18.60	20°-25°
1184	139110	崇岗镇	乔木林地	3.24	20°-25°
1185	139111	崇岗镇	乔木林地	10.89	20°-25°
1186	139112	崇岗镇	乔木林地	2.21	20°-25°
1187	139116	崇岗镇	其他林地	0.65	15°-20°
1188	139117	崇岗镇	其他林地	8.79	20°-25°
1189	139118	崇岗镇	其他林地	125.30	20°-25°
1190	139119	崇岗镇	其他林地	8.91	20°-25°
1191	139120	崇岗镇	其他林地	2.73	20°-25°
1192	139121	崇岗镇	其他林地	88.14	20°-25°
1193	139122	崇岗镇	其他林地	1.70	20°-25°
1194	139123	崇岗镇	其他林地	0.52	20°-25°
1195	139124	崇岗镇	其他林地	26.12	20°-25°
1196	139125	崇岗镇	其他林地	4.82	20°-25°
1197	139126	崇岗镇	其他林地	6.49	20°-25°
1198	139127	崇岗镇	其他林地	16.51	20°-25°
1199	139128	崇岗镇	其他林地	101.98	20°-25°
1200	139129	崇岗镇	其他林地	2.13	20°-25°
1201	139130	崇岗镇	其他林地	0.88	20°-25°
1202	139131	崇岗镇	其他林地	40.67	20°-25°
1203	139132	崇岗镇	其他林地	31.20	20°-25°
1204	139133	崇岗镇	其他林地	12.50	20°-25°
1205	139134	崇岗镇	其他林地	2.41	20°-25°
1206	139135	崇岗镇	其他林地	40.70	20°-25°
1207	139136	崇岗镇	其他林地	37.10	20°-25°
1208	139137	崇岗镇	其他林地	10.57	20°-25°
1209	139138	崇岗镇	其他林地	15.67	20°-25°
1210	139139	崇岗镇	其他林地	44.04	20°-25°
1211	139140	崇岗镇	其他林地	0.56	20°-25°
1212	139141	崇岗镇	其他林地	4.20	20°-25°
1213	139142	崇岗镇	其他林地	104.36	20°-25°

序号	图斑号	乡镇	土地利用类型	面积 (hm ²)	坡度
1214	139143	崇岗镇	其他林地	28.73	20°-25°
1215	139144	崇岗镇	其他林地	9.52	20°-25°
1216	139145	崇岗镇	其他林地	376.79	20°-25°
1217	139146	崇岗镇	其他林地	0.93	20°-25°
1218	139147	崇岗镇	其他林地	27.84	20°-25°
1219	139148	崇岗镇	其他林地	1984.67	20°-25°
1220	139149	崇岗镇	其他林地	52.93	20°-25°
1221	139150	崇岗镇	其他林地	7.89	20°-25°
1222	139151	崇岗镇	其他林地	214.17	20°-25°
1223	139152	崇岗镇	其他林地	12.14	20°-25°
1224	139153	崇岗镇	其他林地	7.41	20°-25°
1225	139154	崇岗镇	其他林地	44.92	20°-25°
1226	139155	崇岗镇	其他林地	10.97	20°-25°
1227	139156	崇岗镇	其他林地	309.86	20°-25°
1228	139157	崇岗镇	其他林地	3.37	20°-25°
1229	139158	崇岗镇	其他林地	11.74	20°-25°
1230	139159	崇岗镇	其他林地	7.43	20°-25°
1231	139160	崇岗镇	其他林地	180.86	20°-25°
1232	139161	崇岗镇	其他林地	288.30	20°-25°
1233	139162	崇岗镇	其他林地	10.25	20°-25°
1234	139163	崇岗镇	其他林地	92.78	20°-25°
1235	139226	崇岗镇	其他草地	233.77	20°-25°
1236	139227	崇岗镇	其他草地	5035.15	20°-25°
1237	139228	崇岗镇	其他草地	96.41	20°-25°
1238	139229	崇岗镇	其他草地	143.17	20°-25°
1239	139230	崇岗镇	其他草地	0.48	20°-25°
1240	139231	崇岗镇	其他草地	52.82	20°-25°
1241	139232	崇岗镇	其他草地	1410.71	20°-25°
1242	139233	崇岗镇	其他草地	21.65	20°-25°
1243	139234	崇岗镇	其他草地	630.63	20°-25°
1244	139235	崇岗镇	其他草地	35.49	20°-25°
1245	139236	崇岗镇	其他草地	10.34	20°-25°
1246	139237	崇岗镇	其他草地	17.11	20°-25°
1247	139238	崇岗镇	其他草地	351.68	20°-25°
1248	139239	崇岗镇	其他草地	720.41	20°-25°
1249	139240	崇岗镇	其他草地	186.27	20°-25°
1250	139241	崇岗镇	其他草地	3.67	20°-25°
1251	139242	崇岗镇	其他草地	217.83	20°-25°
1252	139243	崇岗镇	其他草地	7.33	20°-25°
1253	139244	崇岗镇	其他草地	5.12	20°-25°
1254	139245	崇岗镇	其他草地	452.87	20°-25°
1255	139246	崇岗镇	其他草地	220.12	20°-25°

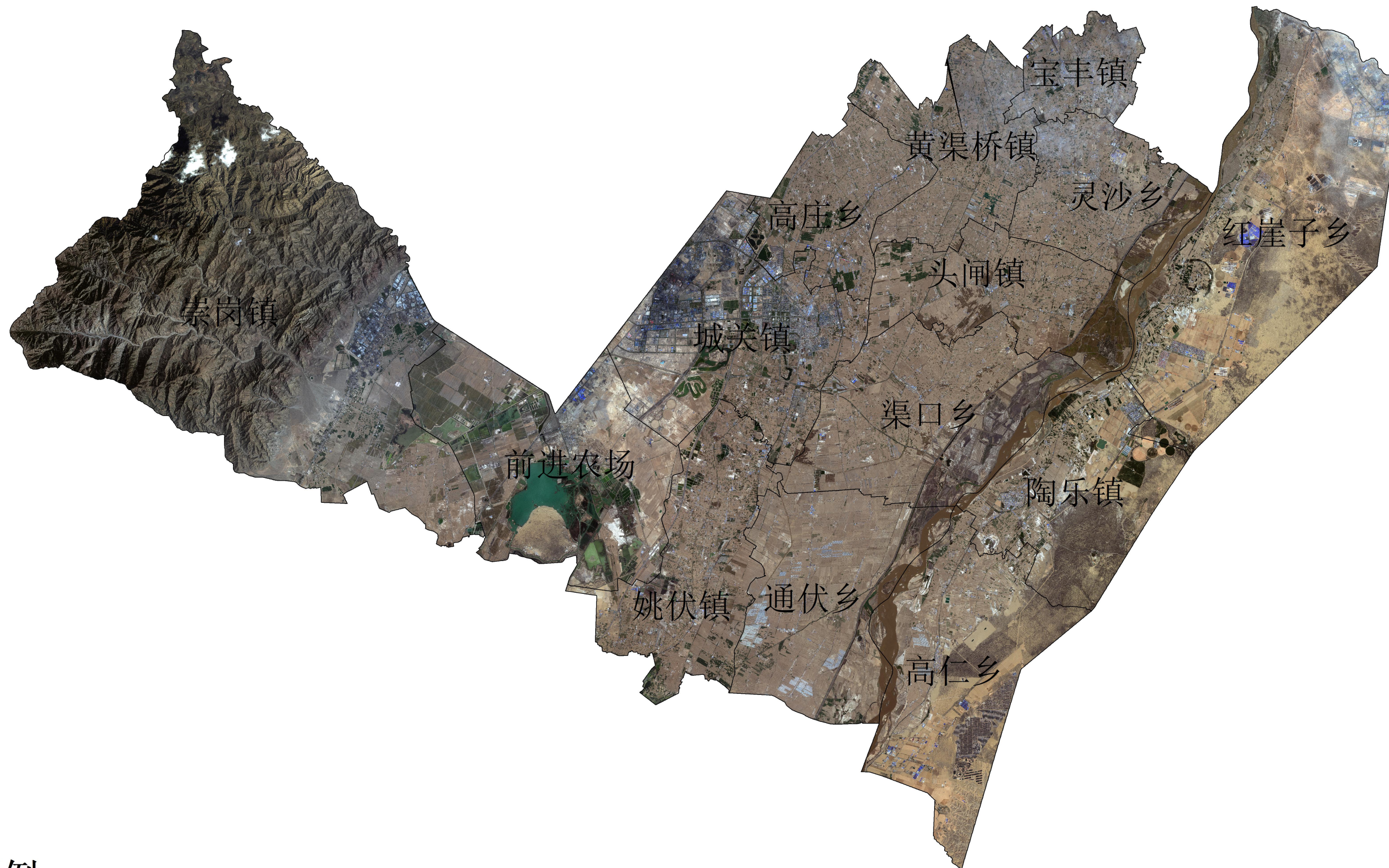
序号	图斑号	乡镇	土地利用类型	面积 (hm ²)	坡度
1256	139249	红崖子乡	其他草地	5.13	15°-20°
1257	139469	崇岗镇	裸岩石砾地	1.68	15°-20°
1258	171888	崇岗镇	裸岩石砾地	0.87	20°-25°
1259	176266	崇岗镇	裸土地	0.01	> 25°
1260	183613	崇岗镇	其他草地	0.0002	> 25°
1261	183614	崇岗镇	其他草地	0.002	15°-20°
1262	183615	崇岗镇	其他草地	0.01	> 25°
1263	183616	崇岗镇	其他草地	0.04	20°-25°
1264	183643	崇岗镇	裸土地	0.15	15°-20°
合计				26464.48	

附图1 平罗县行政区划图





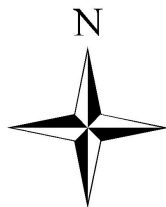
平罗县遥感影像图



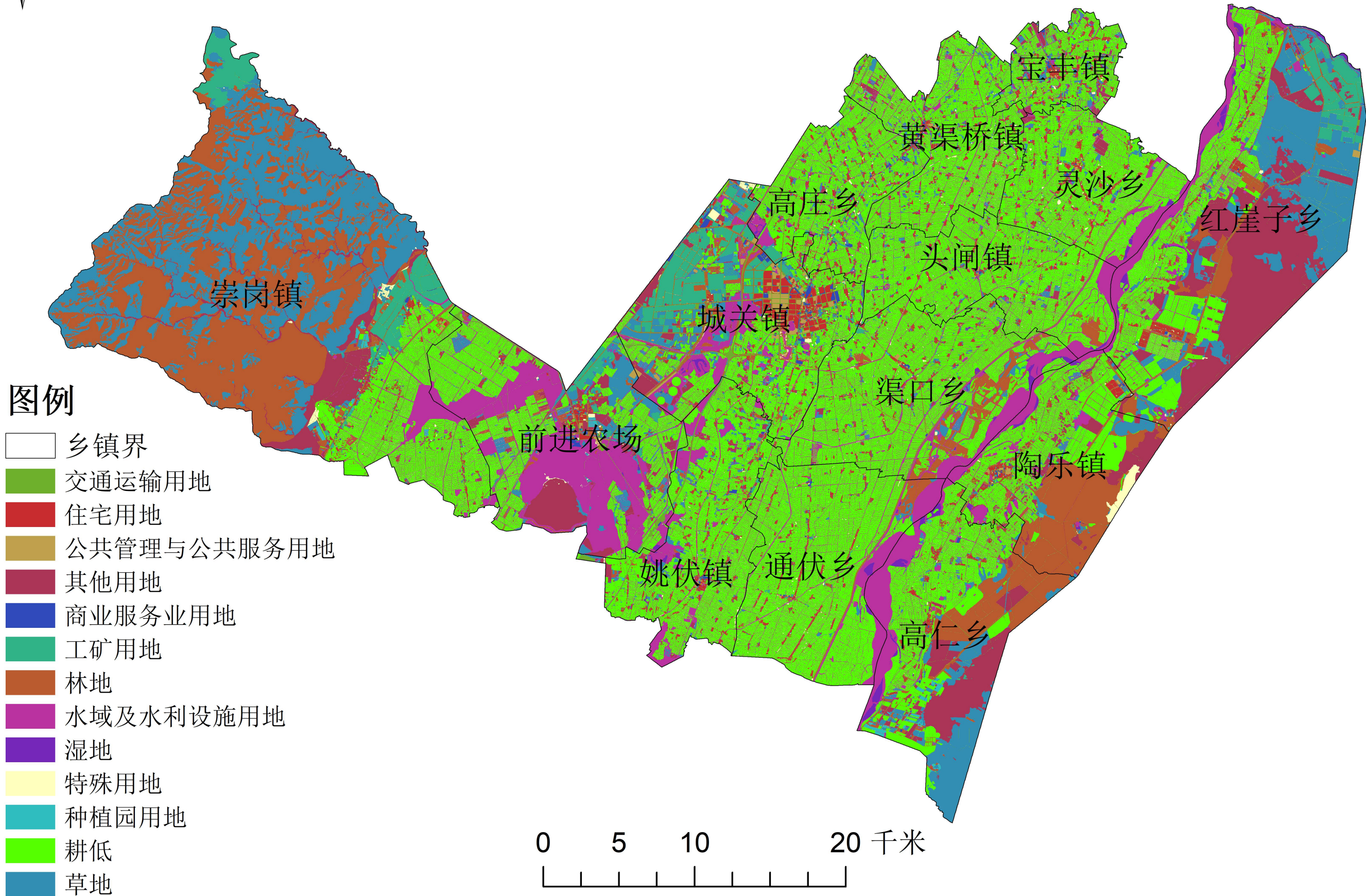
图例

□ 乡镇界

0 5 10 20 千米

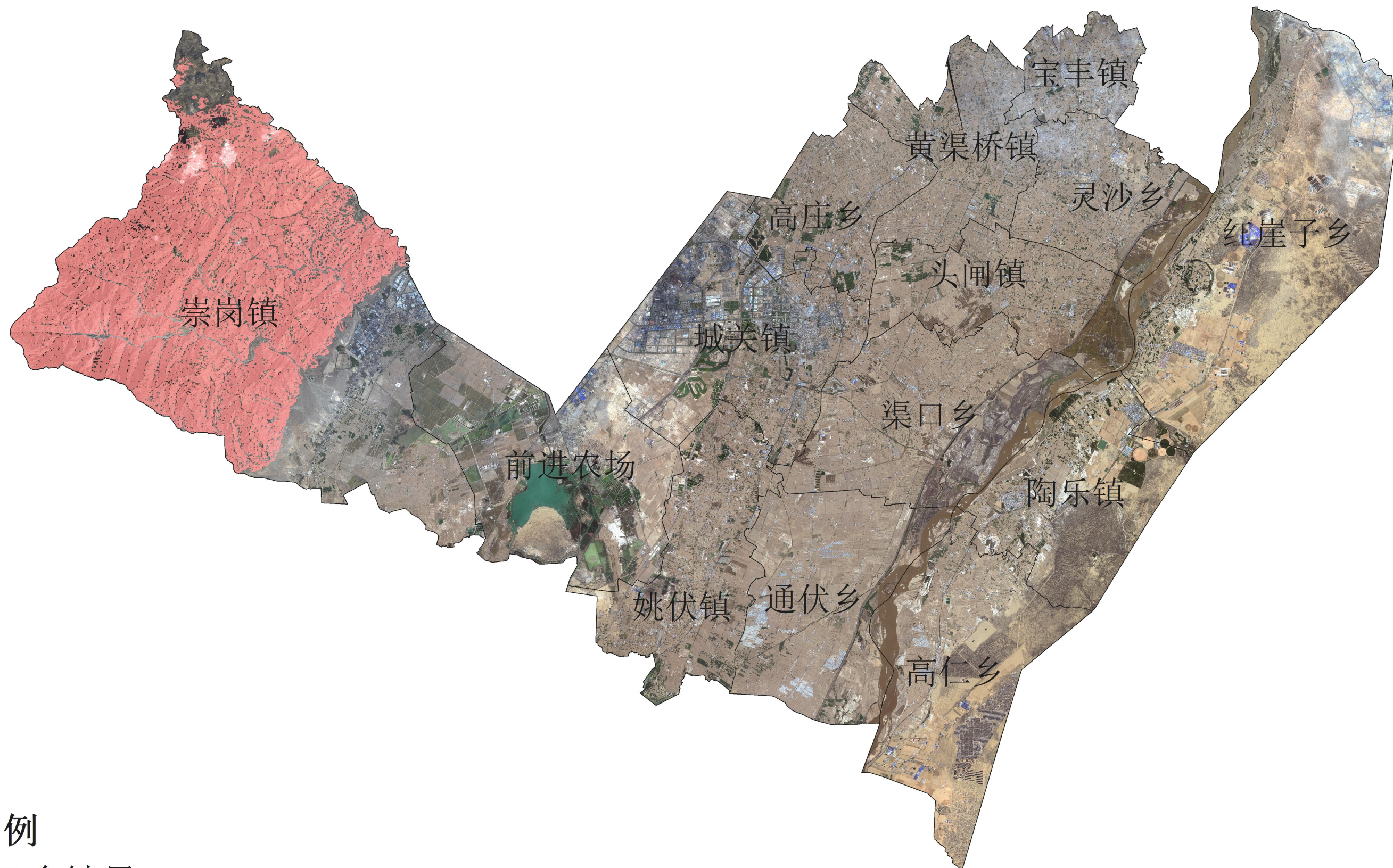


平罗土地利用图





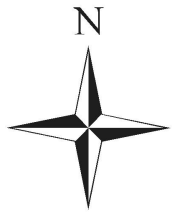
平罗县禁止开垦陡坡地划分图



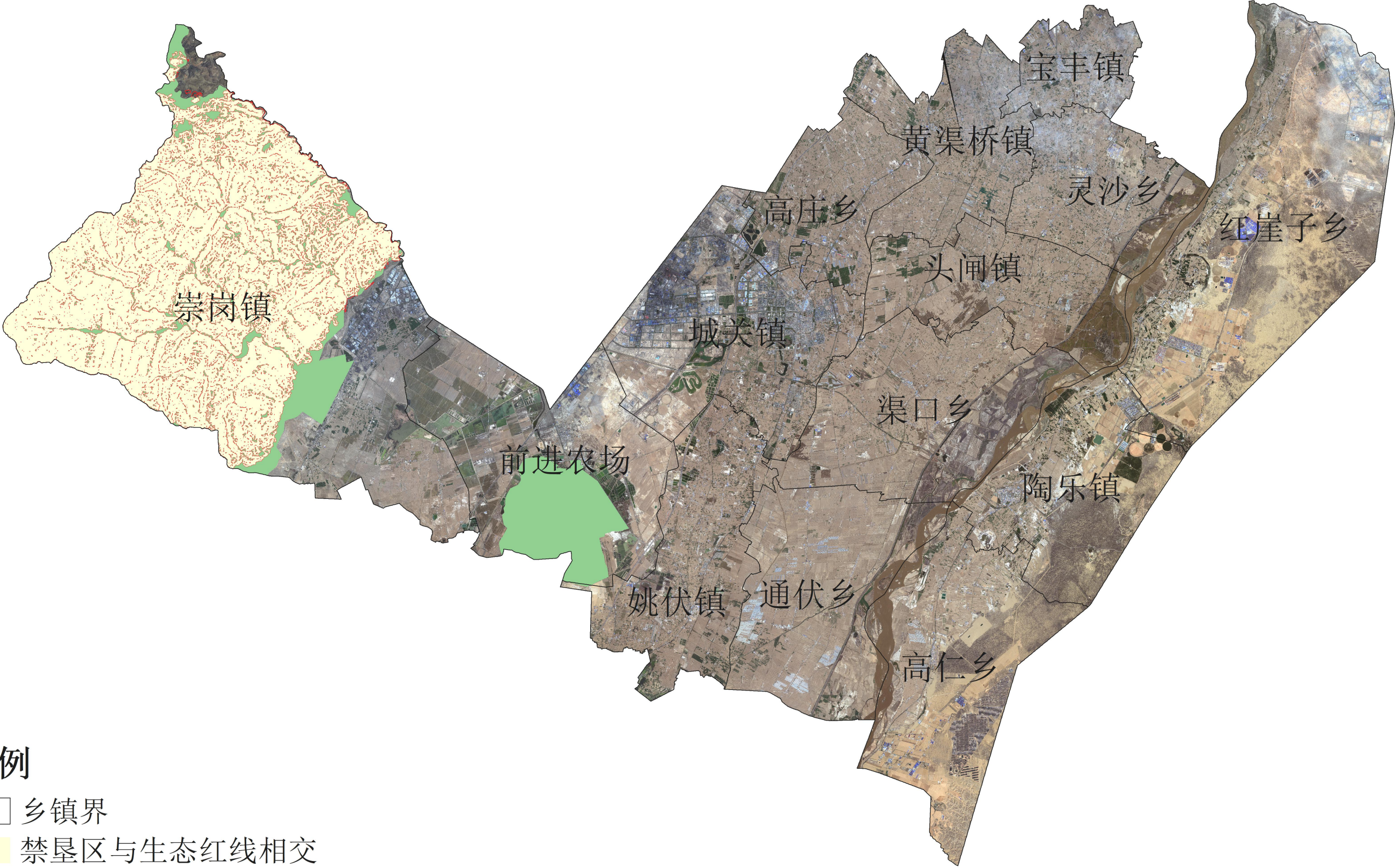
图例

- 乡镇界
- 禁垦区域

0 5 10 20 千米



平罗县禁止开垦陡坡地范围与生态红线位置关系图



图例

- 乡镇界
- 禁垦区与生态红线相交
- 禁垦区域
- 生态保护红线

